

1151D 51D型底板系列

PU 轮 (红平) 轮径 × 轮宽 150×42mm

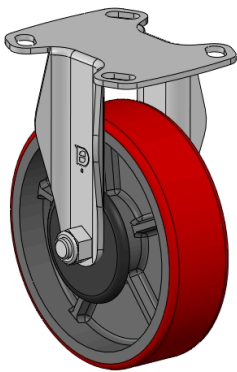
EAN

YJ-11510600331013

固定式脚轮 · 一体成型冲压脚架 —D 型孔
表面电镀 · 底盘式安装装置
铸铁制轮芯 · 高品质聚氨酯轮面
铣红色 · 轮子轴承 — 精密滚珠

由高品质聚氨酯制成
铁芯 / 铸铁芯

产品说明仅供参考一切以实体产品为主



图片可能与原始产品有所落差

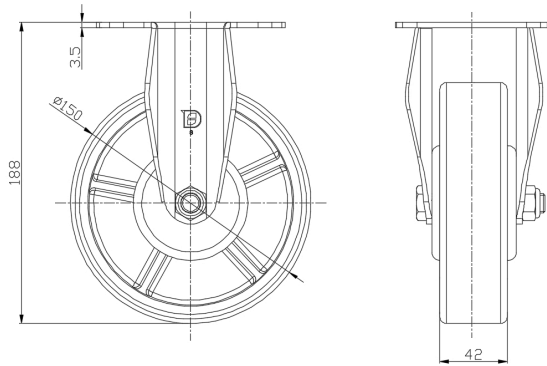
产品详细规格

| | |
|--------------|----------------|
| ● 公制 ○ 英制 | |
| 轮径 | 150mm |
| 轮宽 | 42mm |
| 轮子轴承 | 搭配滚珠轴承的轮子 |
| 底板规格 | 118 x 95.8mm |
| 底板孔距 | 85 x 70mm |
| 底板孔径 | 20 x 11mm |
| 总高 | 188mm |
| 硬度 | 93±5° Shore A |
| 荷重(动态) | 350kgs |
| 荷重(静态) | 500kgs |
| 温度 | -30°C to +70°C |
| 脚架样式 | 固定 |
| 不锈钢 | 否 |
| 导电 | 否 |
| 抗静电 | 否 |
| 脚轮重量 | 2.18kgs |
| 测试标准 | ISO22883 |

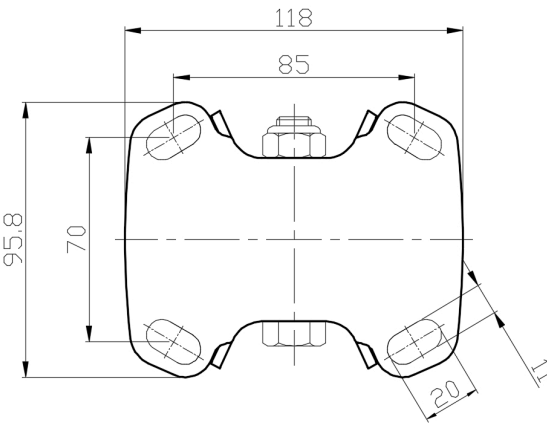
优势简览

| | |
|------|-----------|
| 滚动顺畅 | ● ● ● ○ ○ |
| 静音表现 | ● ● ● ● ○ |
| 保护地板 | ● ● ● ● ○ |

脚轮外观尺寸2D图档



底板外观尺寸2D图档



图纸仅供参考一切以实体产品为主

* 对公制和英制规格之间有任何偏差疑虑，请以公制规格为主。