

1139 39系列美规脚架系列

WMRC轮 (黑色) 轮径 × 轮宽 75 x 31mm

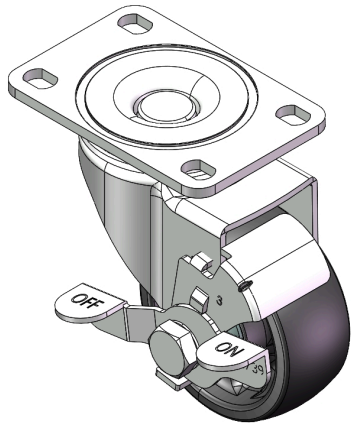
EAN

YJ-11390300074033

配有侧（轮）煞式，锁定系统的脚轮。底板铆合冲压脚架—高级孔
表面镀锌，底板式（4T）安装装置
加强型热可塑性塑料轮芯、轮面
黑色，轮子轴承—精密滚珠。

轮面：热塑性塑料（PA6）
轮芯：热塑性塑料（PA6）

产品说明仅供参考一切以实体产品为主



图片可能与原始产品有所落差

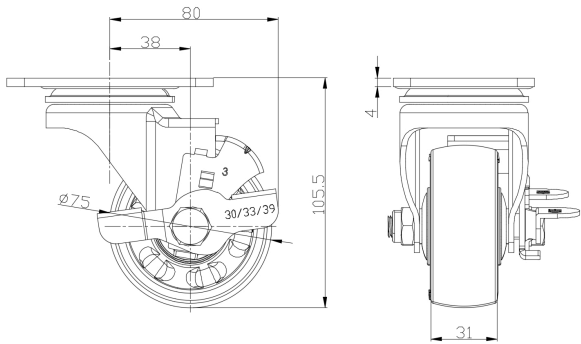
产品详细规格

<input checked="" type="radio"/> 公制 <input type="radio"/> 英制	
轮径	75mm
轮宽	31mm
轮子轴承	搭配滚珠轴承的轮子
底板规格	95 x 65mm
底板孔距	75 x 45mm
底板孔径	12 x 9mm
偏心距	38mm
旋转干涉	160mm
总高	105.5mm
旋转半径	80mm
硬度	75±5° Shore D
荷重(动态)	160kgs
荷重(静态)	240kgs
温度	-20°C to +80°C
脚架样式	侧煞(单)
不锈钢	否
导电	否
抗静电	否
脚轮重量	0.74kgs
测试标准	ISO22883

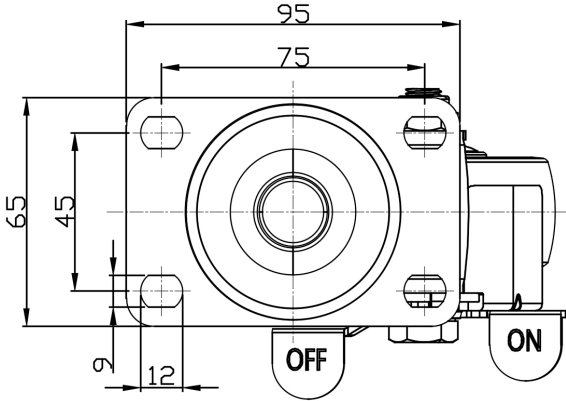
优势简览

滚动顺畅	● ● ● ● ●
静音表现	● ● ○ ○ ○
保护地板	● ● ○ ○ ○

脚轮外观尺寸2D图档



底板外观尺寸2D图档



圖紙僅供參考一切以實體產品為主

* 对公制和英制规格之间有任何偏差疑虑，请以公制规格为主。