

1139 39系列美规脚架系列

WCPD轮 (白色) 轮径 × 轮宽 75 x 31mm

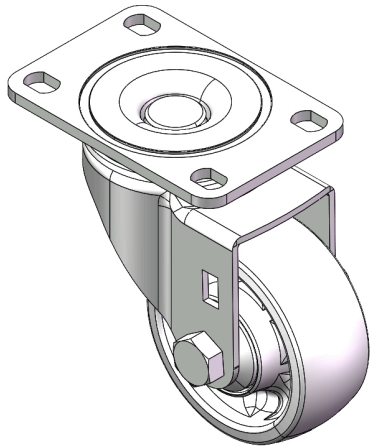
EAN

YJ-11390300442013

活动式脚轮 · 底板铆合冲压脚架—高级孔
表面镀锌 · 底板式 (4T) 安装装置
聚丙烯轮芯、轮面
白色 · 轮子轴承—精密滚珠

轮面:PP聚丙烯
轮芯:PP聚丙烯

产品说明仅供参考一切以实体产品为主



图片可能与原始产品有所落差

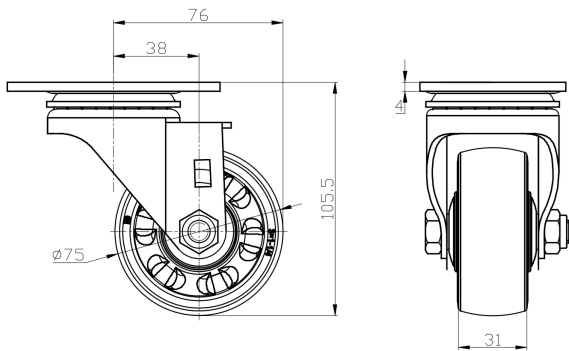
产品详细规格

<input checked="" type="radio"/> 公制 <input type="radio"/> 英制	
轮径	75mm
轮宽	31mm
轮子轴承	搭配滚珠轴承的轮子
底板规格	95 x 65mm
底板孔距	75 x 45mm 高級孔
底板孔径	12 x 9mm
偏心距	38mm
旋转干涉	152mm
总高	105.5mm
旋转半径	76mm
硬度	72±5° Shore D
荷重(动态)	100kgs
荷重(静态)	150kgs
温度	-12°C to +60°C
脚架样式	活动
不锈钢	否
导电	否
抗静电	否
脚轮重量	0.64kgs
测试标准	ISO22883

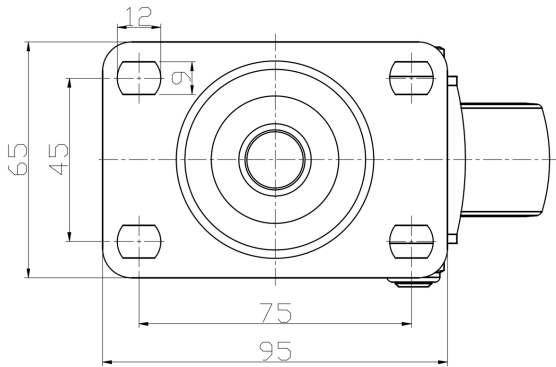
优势简览

滚动顺畅	● ● ● ● ● ●
静音表现	● ● ● ○ ○
保护地板	● ● ● ○ ○

脚轮外观尺寸2D图档



底板外观尺寸2D图档



圖紙僅供參考一切以實體產品為主

* 对公制和英制规格之间有任何偏差疑虑 · 请以公制规格为主 ·