

产品数据表

1151D 51D型底板系列

WMRC轮 轮径 × 轮宽 150 x 40mm

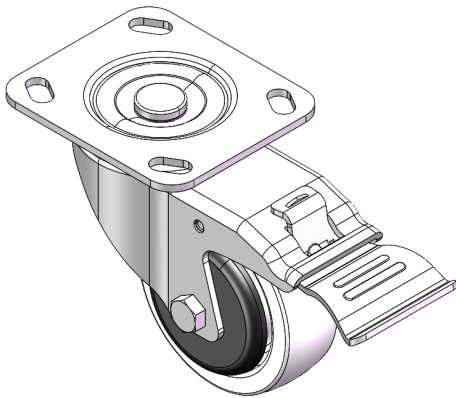
EAN

YJ-11510400074023

配有双煞式·锁定系统的脚轮。底板铆合冲压脚架—D型孔  
表面镀锌·底板式（4T）安装装置  
热可塑性塑料轮芯、轮面  
轮子轴承—精密滚珠。

轮面：热塑性塑料（PA6）  
轮面：热塑性塑料（PA6）

产品说明仅供参考一切以实体产品为主



图片可能与原始产品有所落差

产品详细规格

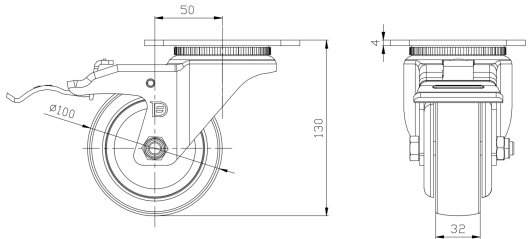
☒ 公制 ☐ 英制

|        |                |
|--------|----------------|
| 轮径     | 100mm          |
| 轮宽     | 32mm           |
| 轮子轴承   | 搭配滚珠轴承的轮子      |
| 底板规格   | 115 x 100mm    |
| 底板孔距   | 85 x 70mm D 型孔 |
| 底板孔径   | 20 x 11mm      |
| 偏心距    | 50mm           |
| 旋转干涉   | 328mm          |
| 总高     | 130mm          |
| 旋转半径   | 164mm          |
| 硬度     | 75±5° Shore D  |
| 荷重(动态) | 200kgs         |
| 荷重(静态) | 300kgs         |
| 温度     | -20°C to +80°C |
| 脚架样式   | 双煞             |
| 不锈钢    | 否              |
| 导电     | 否              |
| 抗静电    | 否              |
| 脚轮重量   | 1.51kgs        |
| 测试标准   | ISO22883       |

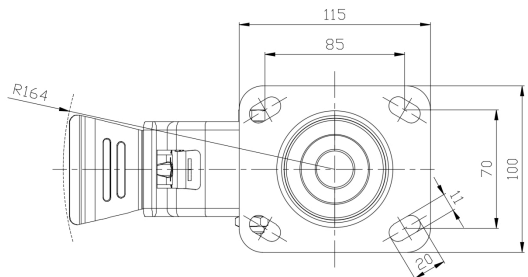
优势简览

|      |       |
|------|-------|
| 滚动顺畅 | ●●●●● |
| 静音表现 | ●●○○○ |
| 保护地板 | ●●○○○ |

脚轮外观尺寸2D图档



底板外观尺寸2D图档



圖紙僅供參考一切以實體產品為主

\* 对公制和英制规格之间有任何偏差疑虑，请以公制规格为主。