

1151D 51D型底板系列

PU 轮 (红平) 轮径 × 轮宽 100×34 mm

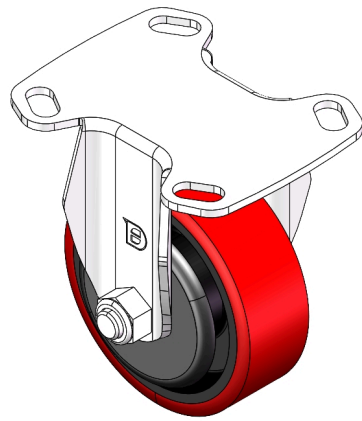
EAN

YJ-11510400331013

固定式脚轮，一体成型冲压脚架—D型孔
表面镀锌，底板式安装装置
铸铁制轮芯，高品质聚氨酯轮面
铣红色，轮子轴承—精密滚珠

轮面：高品质聚氨酯制成
轮芯：铁芯/铸铁芯

产品说明仅供参考一切以实体产品为主



图片可能与原始产品有所落差

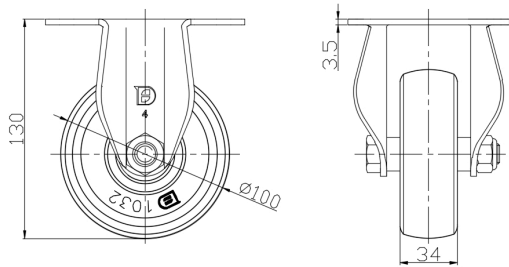
产品详细规格

<input checked="" type="radio"/> 公制 <input type="radio"/> 英制	
轮径	100mm
轮宽	34mm
轮子轴承	搭配滚珠轴承的轮子
底板規格	118 x 95.8mm
底板孔距	85 x 70mm
底板孔径	20 x 11mm
总高	130mm
硬度	93±5° Shore A
荷重(动态)	200kgs
荷重(静态)	300kgs
温度	-20°C to +70°C
脚架样式	固定
不锈钢	否
导电	否
抗静电	否
脚轮重量	1.297kgs
测试标准	ISO22883

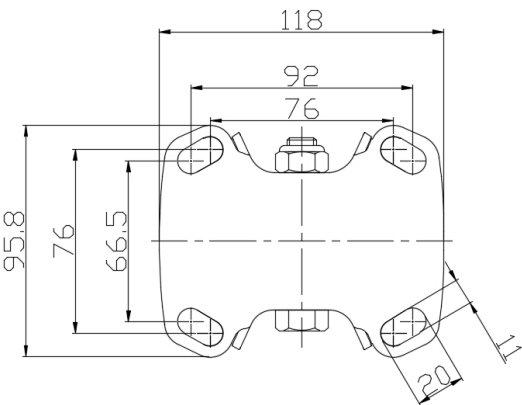
优势简览

滚动顺畅	● ● ● ○ ○
静音表现	● ● ● ● ○
保护地板	● ● ● ● ○

脚轮外观尺寸2D图档



底板外观尺寸2D图档



圖紙僅供參考一切以實體產品為主

* 对公制和英制规格之间有任何偏差疑虑，请以公制规格为主。