

1151D 51D型底板系列

PU轮 (红平) 轮径 × 轮宽 125 × 40mm

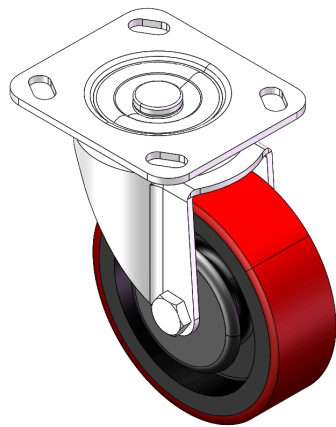
EAN

YJ-11510500332013

活动式脚轮，底板铆合冲压脚架—D型孔
表面镀锌，底板式安装装置
铸铁制轮芯，高品质聚氨酯轮面
铣红色，轮子轴承—精密滚珠。

轮面：高品质聚氨酯制成
轮芯：铁芯/铸铁芯

产品说明仅供参考一切以实体产品为主



图片可能与原始产品有所落差

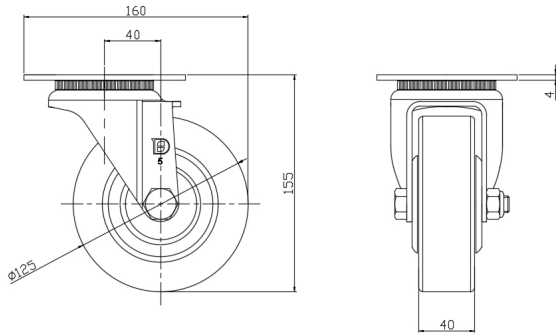
产品详细规格

<input checked="" type="radio"/> 公制 <input type="radio"/> 英制	
轮径	125mm
轮宽	40mm
轮子轴承	搭配滚珠轴承的轮子
底板規格	137 x 105mm
底板孔距	75 x 45mm
底板孔径	13.5 x 12mm
偏心距	40mm
旋转干涉	205mm
总高	155mm
旋转半径	102.5mm
硬度	93±5° Shore A
荷重(动态)	250kgs
荷重(静态)	375kgs
温度	-20°C to +70°C
脚架样式	活动
不锈钢	否
导电	否
抗静电	否
脚轮重量	2.14kgs
测试标准	ISO22883

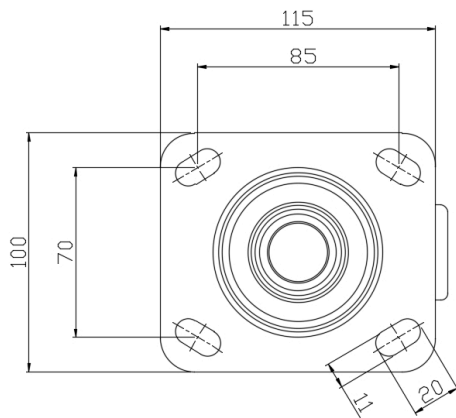
优势简览

滚动顺畅	● ● ● ○ ○
静音表现	● ● ● ● ○
保护地板	● ● ● ● ○

脚轮外观尺寸2D图档



底板外观尺寸2D图档



圖紙僅供參考一切以實體產品為主

* 对公制和英制规格之间有任何偏差疑虑，请以公制规格为主。