

1102 B型系列

MRC轮(透明) 轮径× 轮宽125 x 40mm

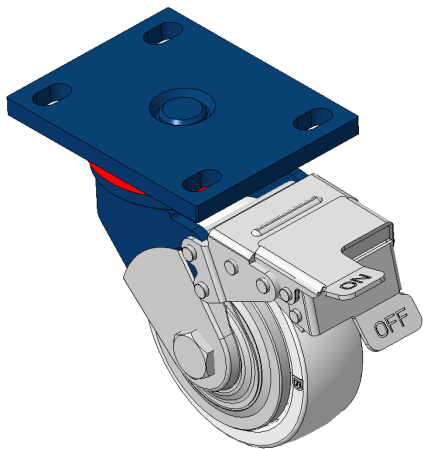
EAN

KS-11020500074061

配有前煞式，锁定系统的脚轮，焊接钢板架
表面喷蓝漆，底板式安装装置，孔距110x75
热可塑性塑料轮芯、轮面，本色
轮子轴承—精密滚珠，配特制防缠绕轮盖

轮面：热塑性塑料 (PA6)
轮芯：热塑性塑料 (PA6)

产品说明仅供参考一切以实体产品为主



图片可能与原始产品有所落差

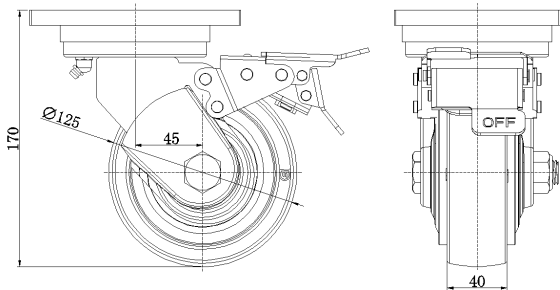
产品详细规格

<input checked="" type="radio"/> 公制 <input type="radio"/> 英制	
轮径	125mm
轮宽	40mm
轮子轴承	搭配滚珠轴承的轮子
底板规格	140 x 110mm
底板孔距	110x75mm
底板孔径	22 x 13mm
偏心距	45mm
旋转干涉	320mm
总高	170mm
旋转半径	160mm
硬度	75±5° Shore D
荷重(动态)	300kgs
荷重(静态)	450kgs
温度	-20°C to +80°C
脚架样式	前煞
不锈钢	否
导电	否
抗静电	否
脚轮重量	3.81kgs
测试标准	ISO22883

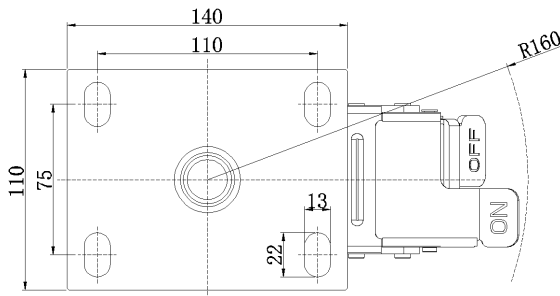
优势简览

滚动顺畅	● ● ● ● ●
静音表现	● ● ○ ○ ○
保护地板	● ● ○ ○ ○

脚轮外观尺寸2D图档



底板外观尺寸2D图档



图紙僅供參考一切以實體產品為主

* 对公制和英制规格之间有任何偏差疑虑，请以公制规格为主。