

1102 B型系列

PU轮 (红平) 轮径× 轮宽125 × 40mm

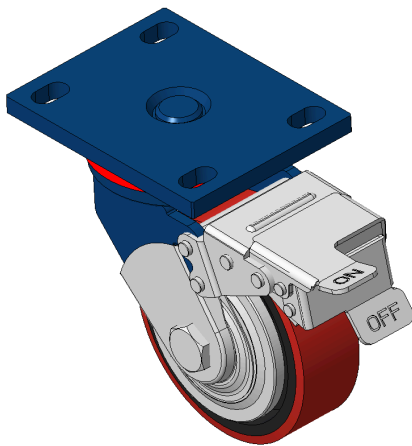
EAN

KS-11020500334071A

配有前煞式，锁定系统的脚轮，焊接钢板架—孔距110x75
表面喷蓝漆，底板式安装装置，配特制防缠绕轮盖
铸铁制轮芯，高品质聚氨酯轮面
铣红色，轮子轴承—精密滚珠。

轮面:高品质聚氨酯制成
轮心:铁芯/铸铁

产品说明仅供参考一切以实体产品为主



图片可能与原始产品有所落差

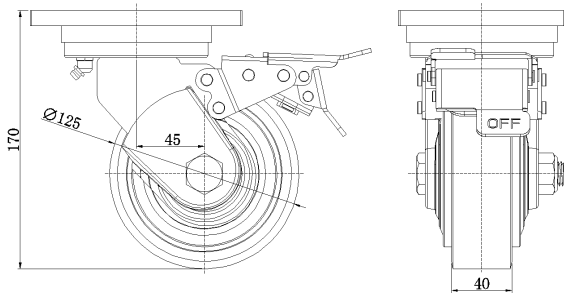
产品详细规格

<input checked="" type="radio"/> 公制 <input type="radio"/> 英制	
轮径	125mm
轮宽	40mm
轮子轴承	搭配滚珠轴承的轮子
底板规格	140 x 110mm
底板孔距	110x75mm
底板孔径	22 x 13mm
偏心距	45mm
旋转干涉	320mm
总高	170mm
旋转半径	160mm
硬度	93±5° Shore A
荷重(动态)	340kgs
荷重(静态)	510kgs
温度	-20°C to +70°C
脚架样式	前煞
不锈钢	否
导电	否
抗静电	否
脚轮重量	4.67kgs
测试标准	ISO22883

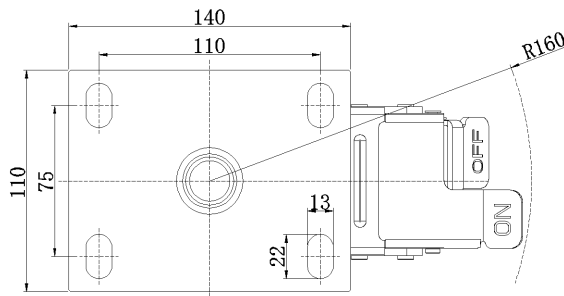
优势简览

滚动顺畅	● ● ● ○ ○
静音表现	● ● ● ● ○
保护地板	● ● ● ● ○

脚轮外观尺寸2D图档



底板外观尺寸2D图档



图纸仅供参考一切以实体产品为主

* 对公制和英制规格之间有任何偏差疑虑，请以公制规格为主。