

产品数据表

1102 B型系列

尼龙轮轮径× 轮宽100 x 32mm

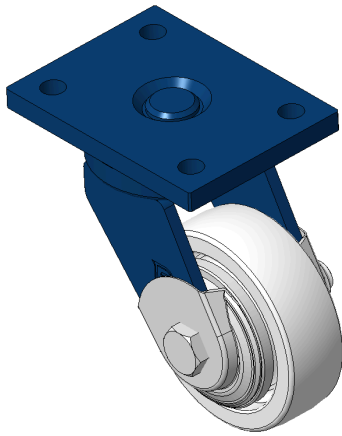
EAN

KS-11020400072021

活动式脚轮，焊接钢板架—孔距90x60  
表面喷蓝漆，底板式安装装置，配特制防缠绕轮盖  
可热塑性塑料轮芯、轮面  
本色，轮子轴承—精密滚珠

轮面：热塑性塑料（PA6）  
轮芯：热塑性塑料（PA6）

产品说明仅供参考一切以实体产品为主



图片可能与原始产品有所落差

产品详细规格

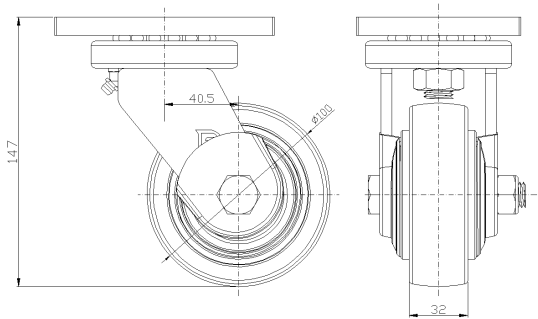
☒ 公制 ☐ 英制

轮径	100mm
轮宽	32mm
轮子轴承	搭配滚珠轴承的轮子
底板规格	120 x 90mm
底板孔距	90 x 60mm
底板孔径	12mm
偏心距	40.5mm
旋转干涉	186mm
总高	147mm
旋转半径	93mm
硬度	75±5° Shore D
荷重(动态)	250kgs
荷重(静态)	375kgs
温度	-20°C to +80°C
脚架样式	活动
不锈钢	否
导电	否
抗静电	否
脚轮重量	2.34kgs
测试标准	ISO22883

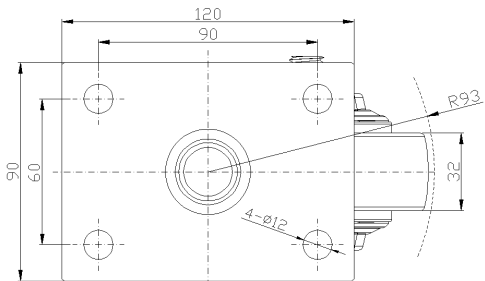
优势简览

滚动顺畅	● ● ● ● ●
静音表现	● ● ○ ○ ○
保护地板	● ● ○ ○ ○

脚轮外观尺寸2D图档



底板外观尺寸2D图档



圖紙僅供參考一切以實體產品為主

\* 对公制和英制规格之间有任何偏差疑虑，请以公制规格为主。