

1102 B型系列

CPD轮 轮径 × 轮宽 100 x 32mm

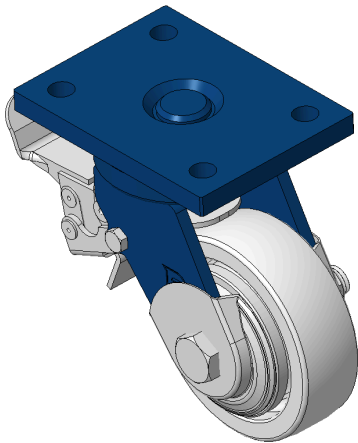
EAN

KS-11020400294021

配有后煞式 · 锁定系统的脚轮 · 焊接钢板架
表面喷蓝漆 · 底板式安装装置,孔距90x60
聚丙烯輪芯、輪面,本色
本色轮子轴承—精密滚珠,配特制防缠绕轮盖

轮面：PP聚丙烯
轮芯：PP聚丙烯

产品说明仅供参考一切以实体产品为主



图片可能与原始产品有所落差

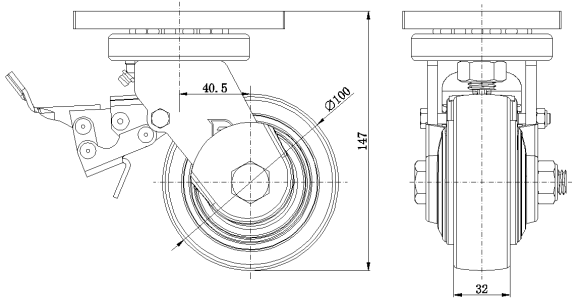
产品详细规格

<input checked="" type="radio"/> 公制 <input type="radio"/> 英制	
轮径	100mm
轮宽	32mm
轮子轴承	搭配滚珠轴承的轮子
底板规格	120 x 90mm
底板孔距	90 x 60mm
底板孔径	12mm
偏心距	40.5mm
旋转干涉	202mm
总高	147mm
旋转半径	101mm
硬度	72±5° Shore D
荷重(动态)	250kgs
荷重(静态)	375kgs
温度	-12°C to +60°C
脚架样式	后煞
不锈钢	否
导电	否
抗静电	否
脚轮重量	2.76kgs
测试标准	ISO22883

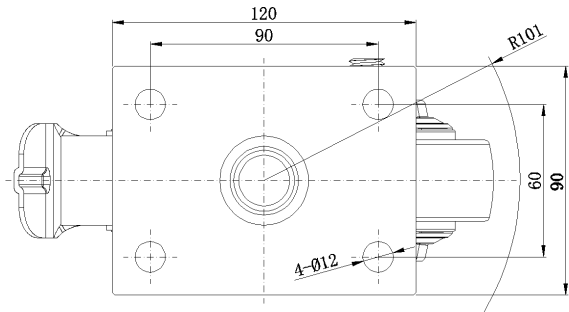
优势简览

滚动顺畅	● ● ● ● ●
静音表现	● ● ● ○ ○
保护地板	● ● ● ○ ○

脚轮外观尺寸2D图档



底板外观尺寸2D图档



圖紙僅供參考一切以實體產品為主

* 对公制和英制规格之间有任何偏差疑虑 · 请以公制规格为主 ·