

1102 B型系列

CPD轮轮径×轮宽125 x 40mm

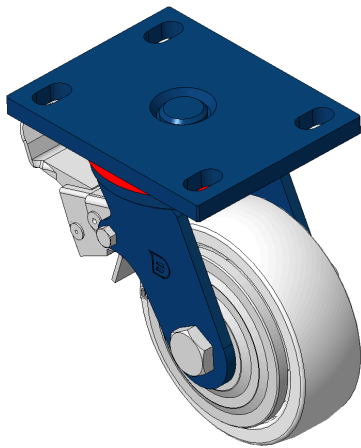
EAN

KS-11020500294011

配有后煞式，锁定系统的脚轮，焊接钢板架—孔距110x75
表面喷蓝漆，底板式安装装置
聚丙烯轮芯、轮面
本色，轮子轴承—精密滚珠

轮面：PP聚丙烯
轮芯：PP聚丙烯

产品说明仅供参考一切以实体产品为主



图片可能与原始产品有所落差

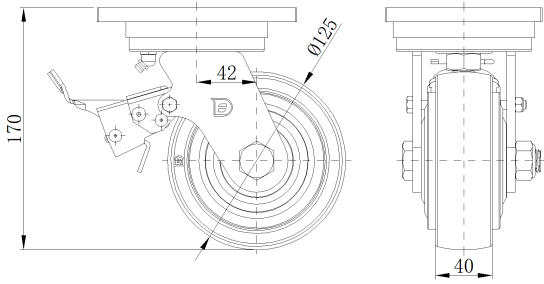
产品详细规格

<input checked="" type="radio"/> 公制 <input type="radio"/> 英制	
轮径	125mm
轮宽	40mm
轮子轴承	搭配滚珠轴承的轮子
底板规格	140 x 110mm
底板孔距	110x75mm
底板孔径	22 x 13mm
偏心距	42mm
旋转干涉	216mm
总高	170mm
旋转半径	108mm
硬度	72±5° Shore D
荷重(动态)	250kgs
荷重(静态)	375kgs
温度	-12°C to +60°C
脚架样式	后煞
不锈钢	否
导电	否
抗静电	否
脚轮重量	3.39kgs
测试标准	ISO22883

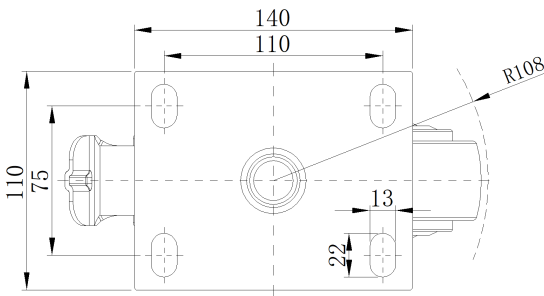
优势简览

滚动顺畅	● ● ● ● ●
静音表现	● ● ● ○ ○
保护地板	● ● ● ○ ○

脚轮外观尺寸2D图档



底板外观尺寸2D图档



图纸仅供参考一切以实体产品为主

* 对公制和英制规格之间有任何偏差疑虑，请以公制规格为主。