



1102 B型系列

QPU轮(褐弧) 轮径 × 轮宽 125 x 40mm

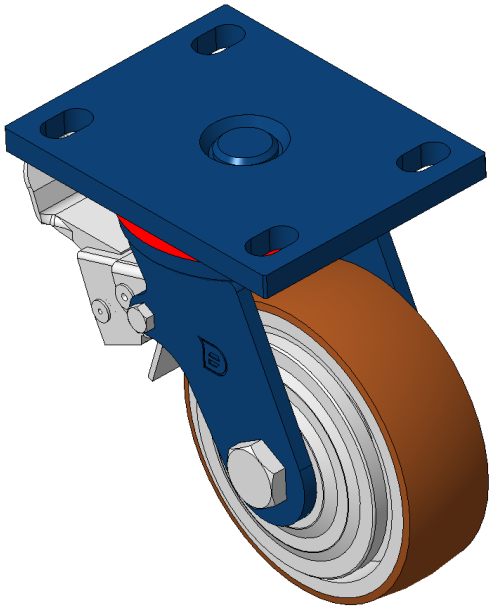
EAN

KS-11020500534161

配有后煞式，锁定系统的脚轮，焊接钢板架  
表面喷蓝漆，底板式安装装置,孔距110x75  
铸铁制轮芯，高质量聚氨酯轮面,铣褐色  
轮子轴承—精密滚珠

轮面：高质量聚氨酯制成  
轮心:铁芯/铸铁

产品说明仅供参考一切以实体产品为主



图片可能与原始产品有所落差

产品详细规格

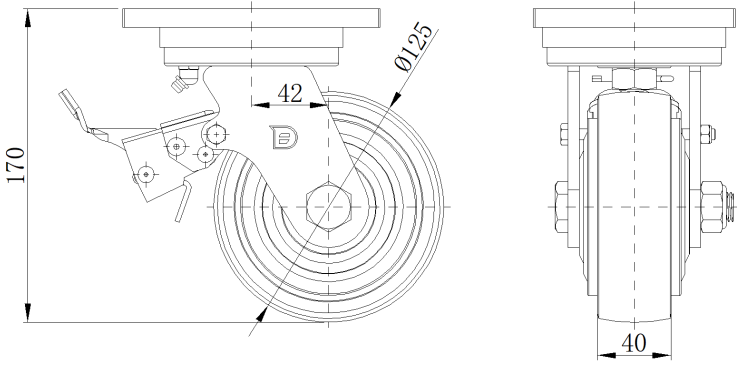
公制 英制

轮径	125mm
轮宽	40mm
轮子轴承	搭配滚珠轴承的轮子
底板规格	140 x 110mm
底板孔距	110x75mm
底板孔径	22 x 13mm
偏心距	42mm
旋转干涉	216mm
总高	170mm
旋转半径	108mm
硬度	92±5° Shore A
荷重(动态)	450kgs
荷重(静态)	675kgs
温度	-20°C to +70°C
脚架样式	后煞
不锈钢	否
导电	否
抗静电	否
脚轮重量	4.21kgs
测试标准	ISO22883

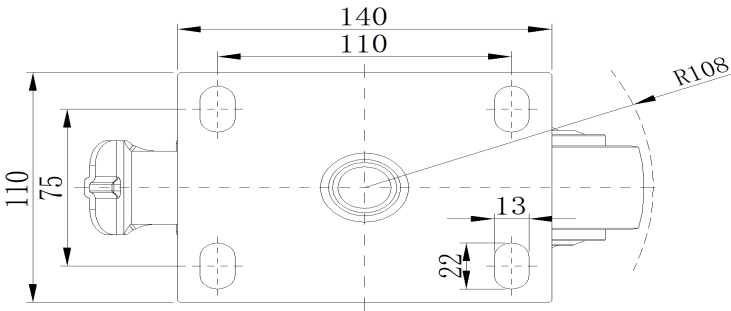
优势简览

滚动顺畅	●●●●●
静音表现	●●●●●
保护地板	●●●●●

脚轮外观尺寸2D图档



底板外观尺寸2D图档



\* 对公制和英制规格之间有任何偏差疑虑，请以公制规格为主。