

1102 B型系列

牵引INBR轮 (铣原) 轮径×轮宽150 x 40mm

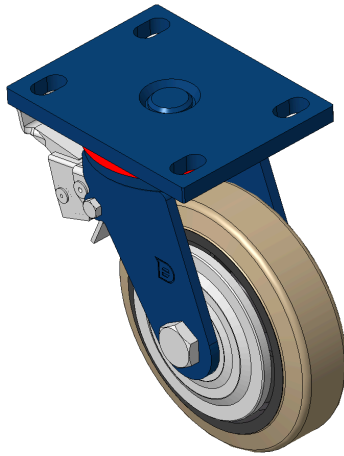
EAN

KS-11020600044131

配有后煞式，锁定系统的脚轮，焊接钢板架
表面喷蓝漆，底板式安装装置,孔距110x75
铸铁制轮芯，高品质高弹性橡胶轮面,铣原色
轮子轴承—精密滚珠

轮面：高品质高弹性橡胶制成
轮芯：铁芯/铸铁芯

产品说明仅供参考一切以实体产品为主



图片可能与原始产品有所落差

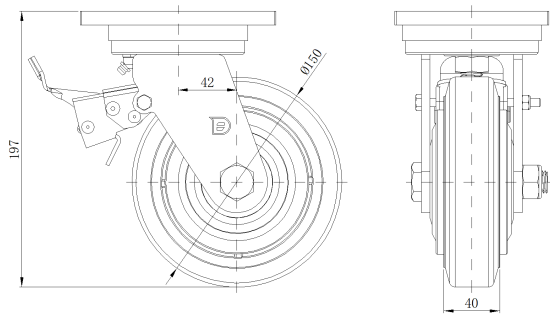
产品详细规格

<input checked="" type="radio"/> 公制 <input type="radio"/> 英制	
轮径	150mm
轮宽	40mm
轮子轴承	搭配滚珠轴承的轮子
底板规格	140 x 110mm
底板孔距	110x75mm
底板孔径	22 x 13mm
偏心距	42mm
旋转干涉	238mm
总高	197mm
旋转半径	119mm
硬度	85±5° Shore A
荷重(动态)	350kgs
荷重(静态)	525kgs
温度	-20°C to +80°C
脚架样式	后煞
不锈钢	否
导电	否
抗静电	否
脚轮重量	5.13kgs
测试标准	ISO22883

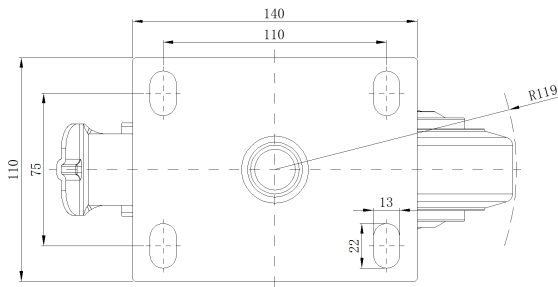
优势简览

滚动顺畅	● ● ● ○ ○
静音表现	● ● ● ● ○
保护地板	● ● ● ● ○

脚轮外观尺寸2D图档



底板外观尺寸2D图档



圖紙僅供參考一切以實體產品為主

* 对公制和英制规格之间有任何偏差疑虑，请以公制规格为主。

