

1102 B型系列

QPU轮(褐弧) 轮径× 轮宽150 x 42mm

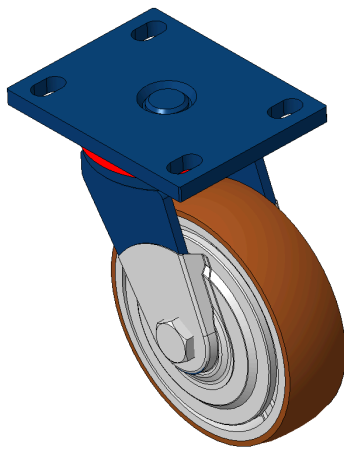
EAN

KS-11020600532121

活动式脚轮，焊接钢板架—孔距110x75
表面喷蓝漆，底板式安装装置，配特制防缠绕轮盖
铸铁制轮芯，高品质聚氨酯轮面
铣褐色，轮子轴承—精密滚珠。

轮面：高弹聚氨酯
轮芯：铁芯/铸铁芯

产品说明仅供参考一切以实体产品为主



图片可能与原始产品有所落差

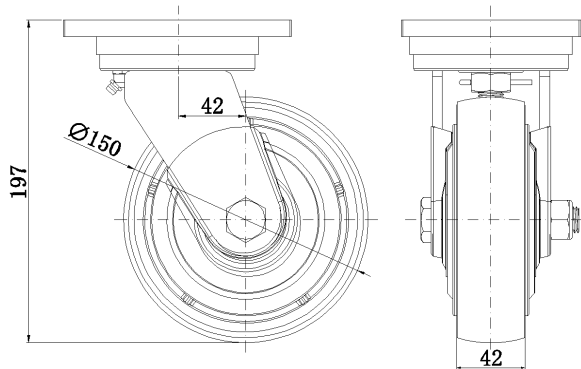
产品详细规格

<input checked="" type="radio"/> 公制 <input type="radio"/> 英制	
轮径	150mm
轮宽	42mm
轮子轴承	搭配滚珠轴承的轮子
底板规格	140 x 110mm
底板孔距	110x75mm
底板孔径	22 x 13mm
偏心距	42mm
旋转干涉	240mm
总高	197mm
旋转半径	120mm
硬度	92±5° Shore A
荷重(动态)	550kgs
荷重(静态)	825kgs
温度	-20°C to +70°C
脚架样式	活动
不锈钢	否
导电	否
抗静电	否
脚轮重量	4.58kgs
测试标准	ISO22883

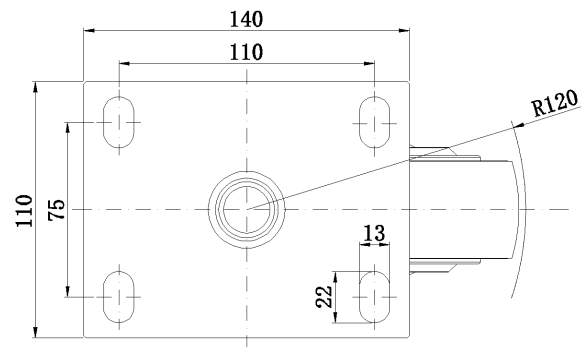
优势简览

滚动顺畅	● ● ● ● ●
静音表现	● ● ● ● ●
保护地板	● ● ● ● ●

脚轮外观尺寸2D图档



底板外观尺寸2D图档



图纸仅供参考一切以实体产品为主

* 对公制和英制规格之间有任何偏差疑虑，请以公制规格为主。