



1102 B型系列

PU 轮（红狐） 轮径 × 轮宽 180×50mm

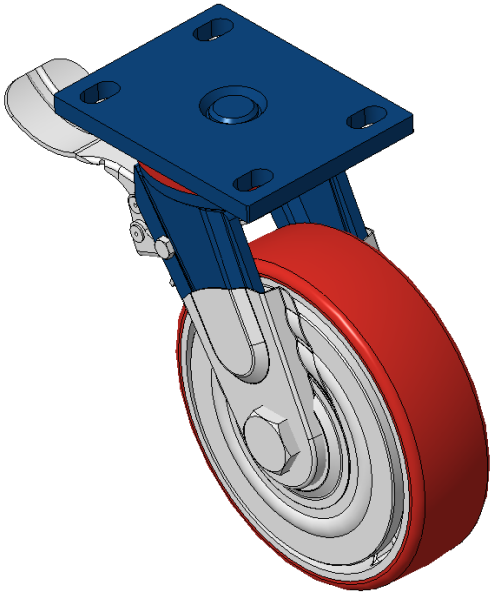
EAN

KS-11020700334021

后煞式的脚轮，焊接钢板架
表面蓝漆，底板式安装，孔距110x75
铁制轮芯，高品质高弹性橡胶轮面，铣红色
轮子轴承—精密滚珠，配特制防缠绕盖

轮面：高品质聚氨酯制成
轮芯：铁芯/铸铁芯

产品说明仅供参考一切以实体产品为主



图片可能与原始产品有所落差

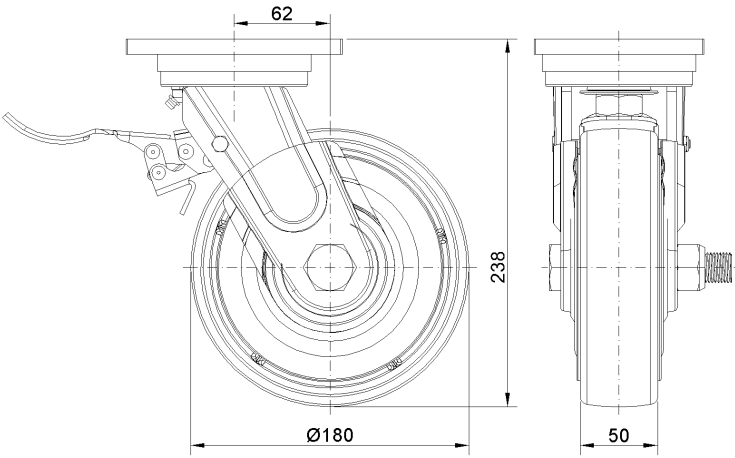
产品详细规格

<input checked="" type="radio"/> 公制 <input type="radio"/> 英制	
轮径	180mm
轮宽	50mm
轮子轴承	搭配滚珠轴承的轮子
底板规格	140 x 110mm
底板孔距	110x75mm
底板孔径	22 x 13mm
偏心距	62mm
旋转干涉	310mm
总高	238mm
旋转半径	155mm
硬度	93±5° Shore A
荷重(动态)	450kgs
荷重(静态)	675kgs
温度	-20°C to +70°C
脚架样式	后煞
不锈钢	否
导电	否
抗静电	否
脚轮重量	6.36kgs
测试标准	ISO22883

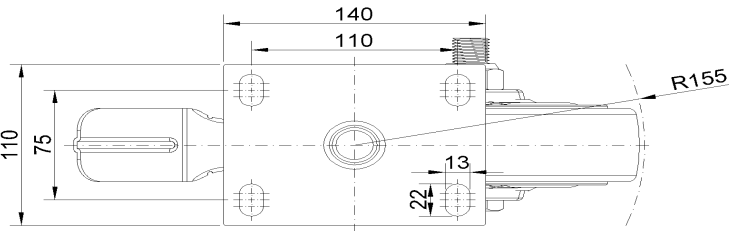
优势简览

滚动顺畅	● ● ● ○ ○
静音表现	● ● ● ● ○
保护地板	● ● ● ● ○

脚轮外观尺寸2D图档



底板外观尺寸2D图档



* 对公制和英制规格之间有任何偏差疑虑，请以公制规格为主。