

1102 B型系列

MRC轮 (透明) 轮径×轮宽200 x 50mm

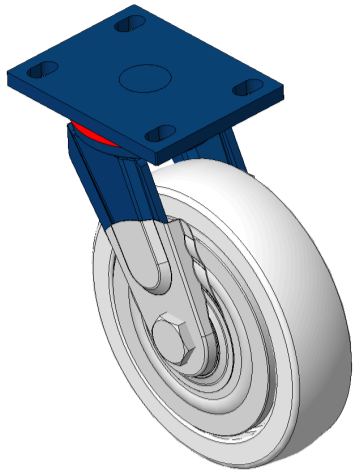
EAN

KS-11020800072021

活动式脚轮，焊接钢板架—孔距110x75
表面喷蓝漆，底板式安装装置，配特制防缠绕轮盖
可热塑性塑料轮芯、轮面
本色，轮子轴承—精密滚珠

轮面：热塑性塑料 (PA6)
轮芯：热塑性塑料 (PA6)

产品说明仅供参考一切以实体产品为主



图片可能与原始产品有所落差

产品详细规格

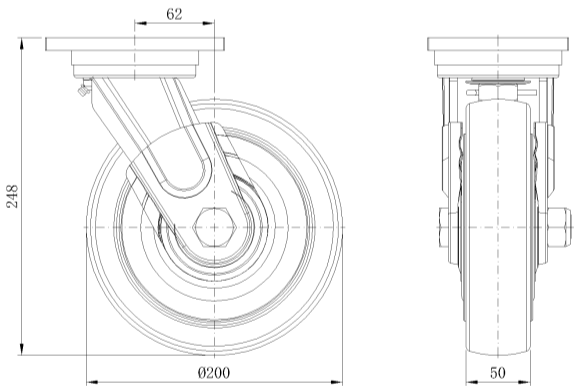
● 公制 ○ 英制

轮径	200mm
轮宽	50mm
轮子轴承	搭配滚珠轴承的轮子
底板规格	140 x 110mm
底板孔距	110x75mm
底板孔径	22 x 13mm
偏心距	62mm
旋转干涉	328mm
总高	248mm
旋转半径	164mm
硬度	75±5° Shore D
荷重(动态)	450kgs
荷重(静态)	675kgs
温度	-20°C to +80°C
脚架样式	活动
不锈钢	否
导电	否
抗静电	否
脚轮重量	4.9kgs
测试标准	ISO22883

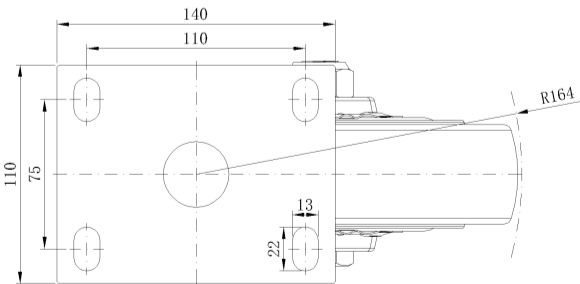
优势简览

滚动顺畅	● ● ● ● ●
静音表现	● ● ○ ○ ○
保护地板	● ● ○ ○ ○

脚轮外观尺寸2D图档



底板外观尺寸2D图档



图纸仅供参考一切以实体产品为主

* 对公制和英制规格之间有任何偏差疑虑，请以公制规格为主。