

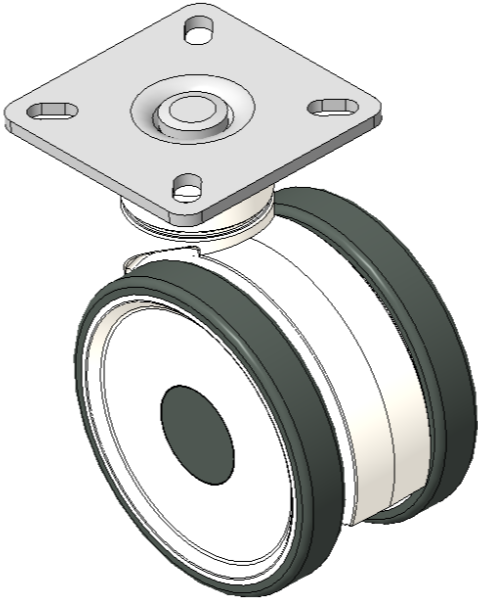


1110-3 美美轮

PPR轮片（白深灰色）轮径×轮宽 75x 12mm

EAN

KS-11100302262013



图片可能与原始产品有所落差

活动双球脚轮，42.5x42.5斜孔底板
白色脚架采用聚丙烯增强料，底板式安装
防锈，耐腐蚀，美观，经济，转动灵活
耐冲击聚丙烯轮芯，热塑性弹性体(TPR)轮面
深灰色，轮子轴承—滚珠轴承

轮面：热塑性橡胶弹性体(TPR)
轮芯：采用优质耐冲击聚丙烯

产品说明仅供参考一切以实体产品为主

产品详细规格

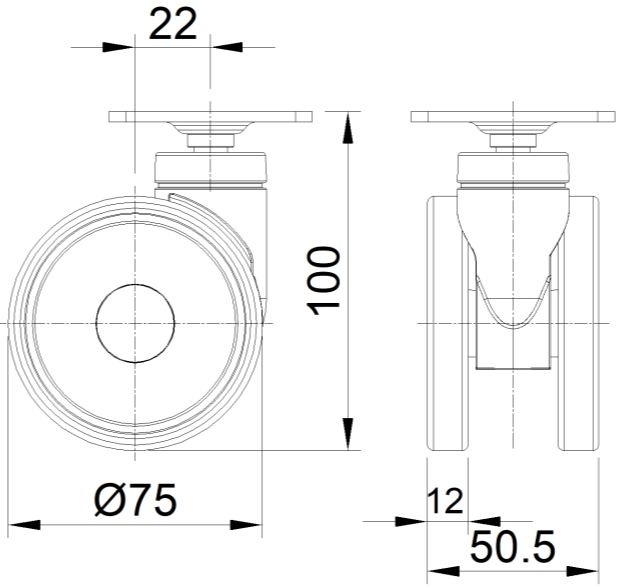
☒ 公制 ☐ 英制

轮径	75mm
轮宽	50.5mm
轮子轴承	搭配中管的轮子
底板规格	60 x 60mm
底板孔距	42.5x42.5mm
底板孔径	11 x 6mm
偏心距	22mm
旋转干涉	132mm
总高	100mm
旋转半径	66mm
硬度	82±5° Shore A
荷重(动态)	30kgs
荷重(静态)	45kgs
温度	-20°C to +60°C
脚架样式	活动
不锈钢	否
导电	否
抗静电	否
脚轮重量	0.25kgs
测试标准	ISO22883

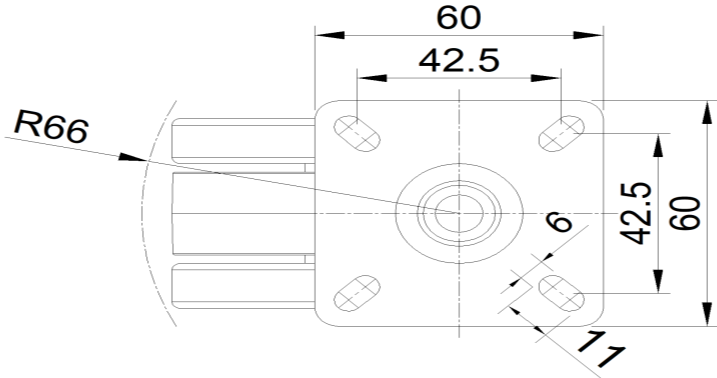
优势简览

滚动顺畅	●●●●○
静音表现	●●●●○
保护地板	●●●●●

脚轮外观尺寸2D图档



底板外观尺寸2D图档



* 对公制和英制规格之间有任何偏差疑虑，请以公制规格为主。