

1115-1经济-1弹簧轮系列

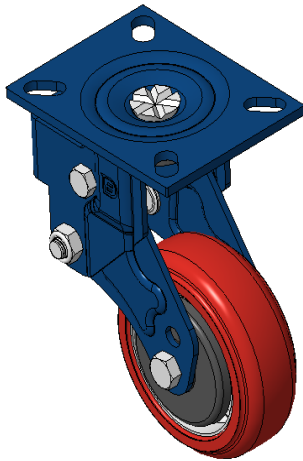
PU轮（红弧）轮径×轮宽 125x 45mm

EAN  
KS-11150400532261

配有定向煞，锁定系统的脚轮，焊接钢板架  
表面镀锌，底板式安装装置，孔距85x70  
铸铁制轮芯，高质量聚氨酯轮面，铁褐色  
轮子轴承—精密滚珠

轮面：高品质聚氨酯制成  
轮芯：铁芯/铸铁芯

产品说明仅供参考一切以实体产品为主



图片可能与原始产品有所落差

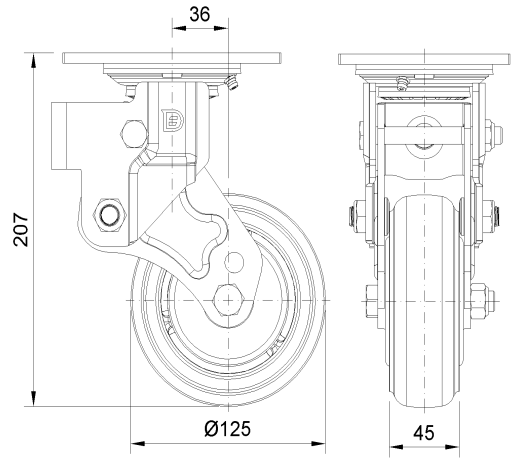
产品详细规格

<input checked="" type="radio"/> 公制 <input type="radio"/> 英制	
轮径	125mm
轮宽	45mm
轮子轴承	搭配滚珠轴承的轮子
底板规格	140 x 110mm
底板孔距	105mm
底板孔径	2513.5mm
偏心距	36mm
旋转干涉	218mm
总高	207mm
旋转半径	109mm
硬度	92±5° Shore A
荷重(动态)	350kgs
荷重(静态)	525kgs
温度	-20°C to +70°C
脚架样式	活动
不锈钢	否
导电	否
抗静电	否
脚轮重量	3.98kgs
测试标准	ISO22883

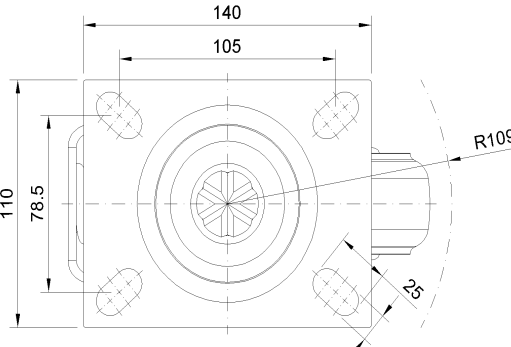
优势简览

滚动顺畅	● ● ● ○ ○
静音表现	● ● ● ● ○
保护地板	● ● ● ● ○

脚轮外观尺寸2D图档



底板外观尺寸2D图档



图纸仅供参考一切以实体产品为主

\* 对公制和英制规格之间有任何偏差疑虑，请以公制规格为主。