



1115 彈簧輪系列(常規)

PU輪(紅平) 輪徑 × 輪寬 254x 62mm

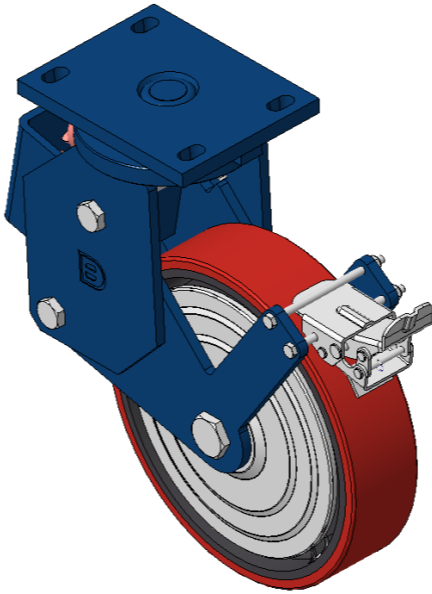
EAN

KS-11151000334561

後煞車式彈簧載入腳輪，焊接鋼板架
表面藍漆，底板式安裝，孔距140x85
鑄鐵製輪芯，高品質聚氨酯輪面
銹紅色輪子軸承—精密滾珠

輪面：高品質聚氨酯製成
輪芯：鐵芯/鑄鐵芯

產品說明僅供參考一切以實體產品為主



圖片可能與原始產品有所落差

產品詳細規格

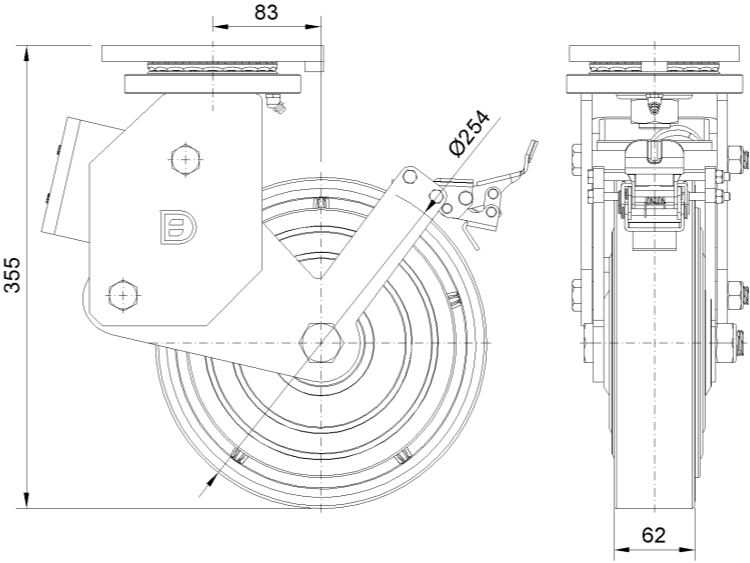
☒ 公制 ☐ 英制

| | |
|--------|----------------|
| 輪徑 | 254mm |
| 輪寬 | 62mm |
| 輪子軸承 | 搭配滾珠軸承的輪子 |
| 底板規格 | 170 x 130mm |
| 底板孔距 | 140x85mm |
| 底板孔徑 | 22 x 13mm |
| 偏心距 | 83mm |
| 旋轉干涉 | 510mm |
| 總高 | 355mm |
| 旋轉半徑 | 255mm |
| 硬度 | 92±5° Shore A |
| 荷重(動態) | 450kgs |
| 荷重(靜態) | 675kgs |
| 溫度 | -20°C to +70°C |
| 腳架樣式 | 後煞 |
| 不銹鋼 | 否 |
| 導電 | 否 |
| 抗靜電 | 否 |
| 腳輪重量 | 17.42kgs |
| 測試標準 | ISO22883 |

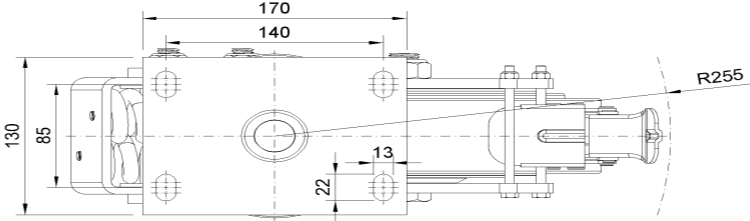
優勢簡覽

| | |
|------|-----------|
| 滾動順暢 | ● ● ● ○ ○ |
| 靜音表現 | ● ● ● ● ○ |
| 保護地板 | ● ● ● ● ○ |

腳輪外觀尺寸2D圖檔



底板外觀尺寸2D圖檔



* 對公制和英制規格之間有任何偏差疑慮，請以公制規格為主。