

1162D 大象脚轮系列(双轮)

MC尼龙轮（米白）轮径×轮宽250x 90mm

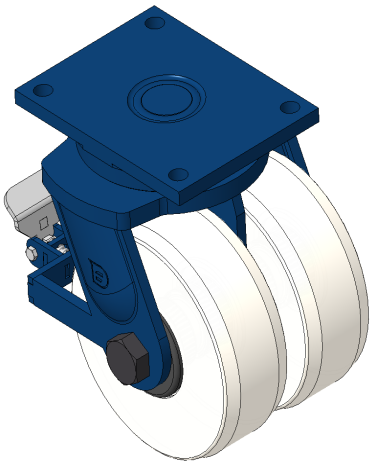
EAN

KS-11621000074321

后煞式脚轮，焊接钢板架
表面蓝漆，底板式安装装置，孔距210x160
热塑性塑料轮芯，轮面，米白色
轮子轴承—精密滚珠

轮面：热塑性塑料
轮芯：热塑性塑料

产品说明仅供参考一切以实体产品为主



图片可能与原始产品有所落差

产品详细规格

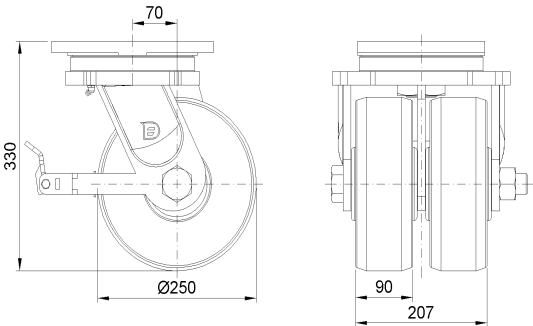
☒ 公制 ☐ 英制

轮径	250mm
轮宽	90mm
轮子轴承	搭配滚珠轴承的轮子
底板规格	255 x 200mm
底板孔距	210 x 160mm
底板孔径	21mm
偏心距	70mm
旋转干涉	436mm
总高	330mm
旋转半径	218mm
硬度	82±5° Shore D
荷重(动态)	3600kgs
荷重(静态)	5400kgs
温度	-25°C to +80°C
脚架样式	后煞
不锈钢	否
导电	否
防静电	否
脚轮重量	41.75kgs
测试标准	ISO22883

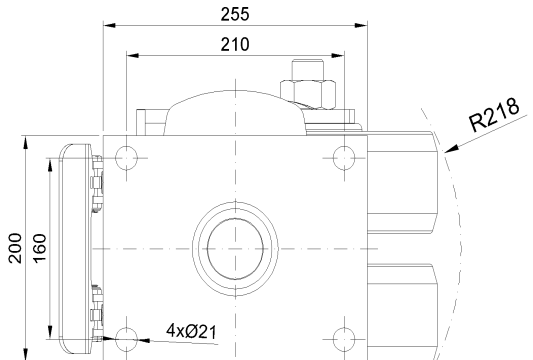
优势简览

滚动顺畅	● ● ● ● ●
静音表现	● ● ○ ○ ○
保护地板	● ● ○ ○ ○

脚轮外观尺寸2D图档



底板外观尺寸2D图档



图纸仅供参考一切以实体产品为主

* 对公制和英制规格之间有任何偏差疑虑，请以公制规格为主。