



1141 长珠抗冲击系列

CPD轮 轮径 × 轮宽 100 x 32mm

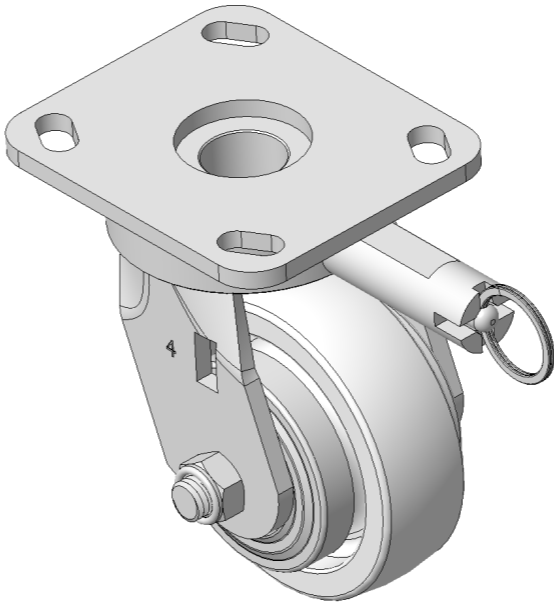
EAN

KS-11410400293013

配有定向煞式，锁定系统的脚轮，焊接钢板架
表面鍍鋅，底板式安装装置，孔距85x70
聚丙烯轮芯、轮面本色
轮子轴承—精密滚珠

轮面：PP聚丙烯
轮芯：PP聚丙烯

产品说明仅供参考一切以实体产品为主



图片可能与原始产品有所落差

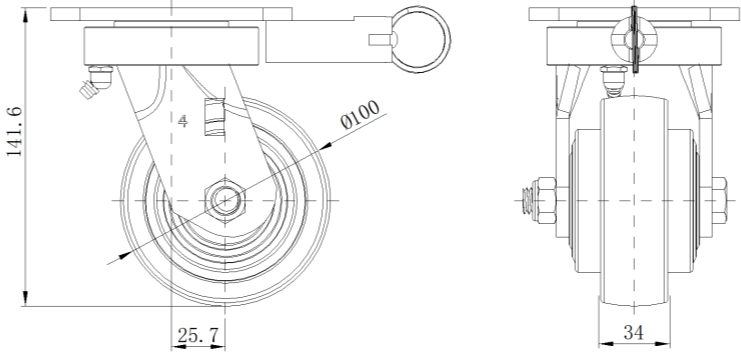
产品详细规格

<input checked="" type="radio"/> 公制 <input type="radio"/> 英制	
轮径	100mm
轮宽	32mm
轮子轴承	搭配滚珠轴承的轮子
底板规格	115 x 100mm
底板孔距	85 x 70mm
底板孔径	20 x 11mm
偏心距	25.7mm
旋转干涉	268mm
总高	141.6mm
旋转半径	134mm
硬度	72±5° Shore D
荷重(动态)	200kgs
荷重(静态)	300kgs
温度	-12°C to +60°C
脚架样式	定向煞
不锈钢	否
导电	否
抗静电	否
脚轮重量	2.02kgs
测试标准	ISO22883

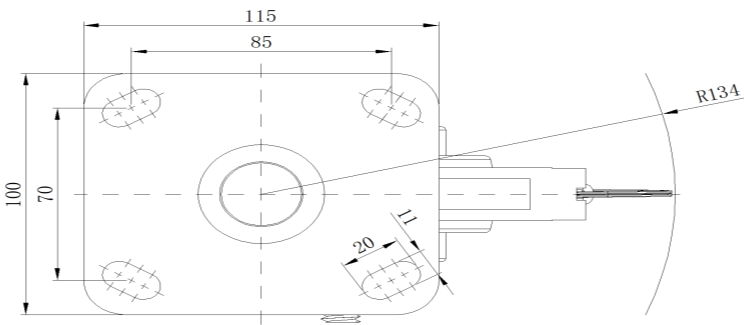
优势简览

滚动顺畅	● ● ● ● ●
静音表现	● ● ● ○ ○
保护地板	● ● ● ○ ○

脚轮外观尺寸2D图档



底板外观尺寸2D图档



* 对公制和英制规格之间有任何偏差疑虑，请以公制规格为主。