



1142 B型抗冲击系列

QPU轮(褐弧) 轮径 × 轮宽 100 x 34mm

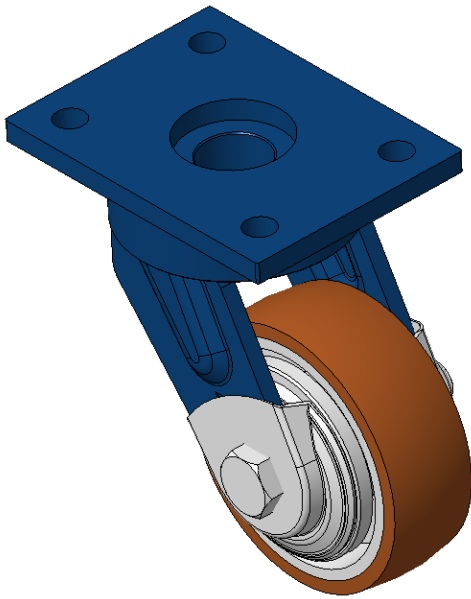
EAN

KS-11420400532121

活动式脚轮，焊接钢板架，表面蓝漆  
底板式安装装置，孔距90 x 60  
铸铁制轮芯，高品质聚氨酯轮面，铈褐色  
轮子轴承—精密滚珠，配特制防缠绕轮盖

轮面：高品质聚氨酯制成  
轮芯：铁芯/铸铁芯

产品说明仅供参考一切以实体产品为主



图片可能与原始产品有所落差

产品详细规格

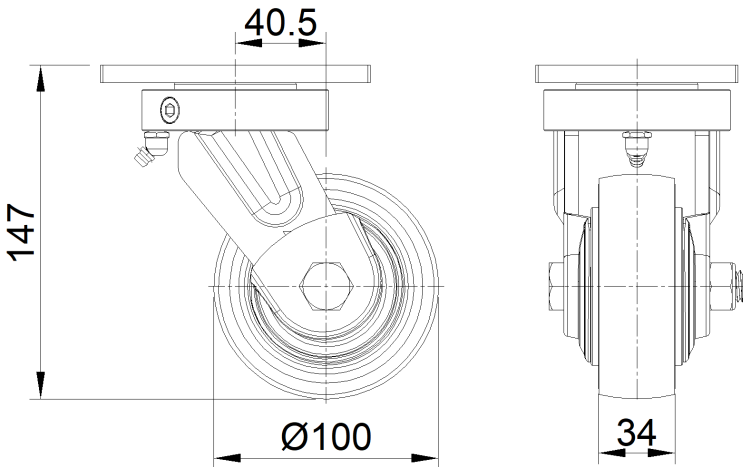
☒ 公制 ☐ 英制

轮径	100mm
轮宽	34mm
轮子轴承	搭配滚珠轴承的轮子
底板规格	120 x 90mm
底板孔距	90 x 60mm
底板孔径	12mm
偏心距	40.5mm
旋转干涉	184mm
总高	148.4mm
旋转半径	92mm
硬度	92±5° Shore A
荷重(动态)	335kgs
荷重(静态)	502.5kgs
温度	-20°C to +70°C
脚架样式	活动
不锈钢	否
导电	否
抗静电	否
脚轮重量	2.63kgs
测试标准	ISO22883

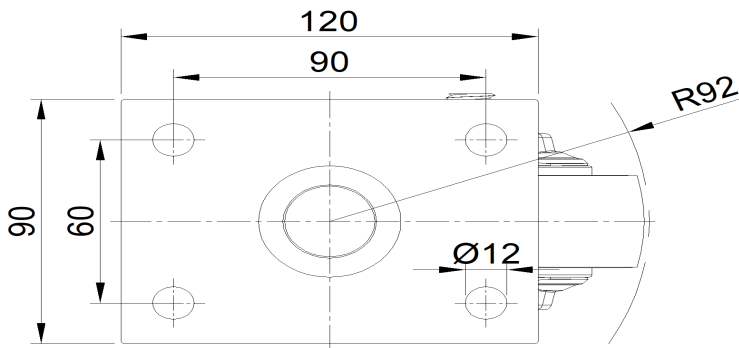
优势简览

滚动顺畅	●●●●●
静音表现	●●●●●
保护地板	●●●●●

脚轮外观尺寸2D图档



底板外观尺寸2D图档



\* 对公制和英制规格之间有任何偏差疑虑，请以公制规格为主。