



1146 46塑钢双球轮系列

双球全效轮片（全深灰色）轮径×轮宽 75x 14mm

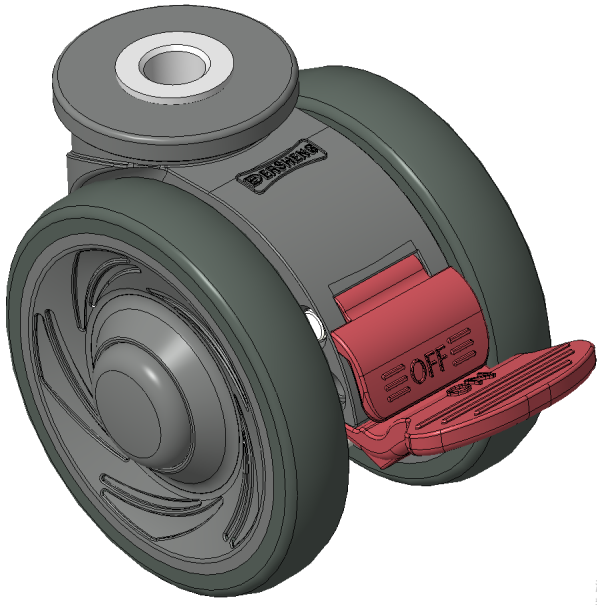
EAN

KS-11460391459443

短双煞式脚轮，空心铆合聚酰胺脚架—空心10.5  
深灰色脚架采用聚酰胺增强料  
空心铆钉表面白-鋅，锁配式安装装置  
耐冲击聚丙烯轮芯，热塑性弹性体（TPR）轮面  
深灰色，轮子轴承—精密滚珠

轮面：热塑性橡胶弹性体(TPR)  
轮芯：采用优质耐冲击聚丙烯

产品说明仅供参考一切以实体产品为主



图片可能与原始产品有所落差

产品详细规格

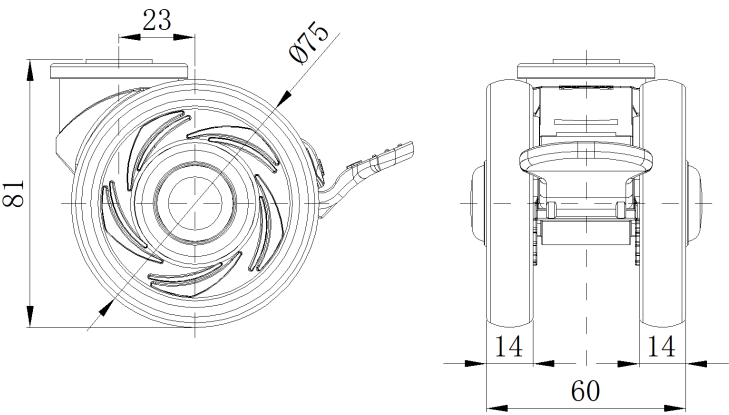
公制 英制

轮径	75mm
轮宽	60mm
轮子轴承	搭配滚珠轴承的轮子
空心铆钉直径	10.5mm
偏心距	23mm
旋转干涉	179mm
总高	81mm
旋转半径	89.5mm
硬度	72±5° Shore A
荷重(动态)	90kgs
荷重(静态)	135kgs
温度	-20°C to +60°C
脚架样式	双煞
不锈钢	否
导电	否
抗静电	否
脚轮重量	0.23kgs
测试标准	ISO22881

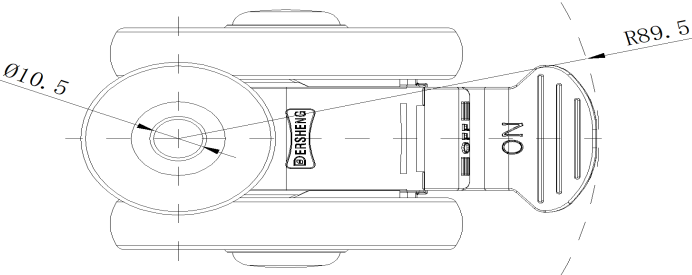
优势简览

- 滚动顺畅
- 静音表现
- 保护地板

脚轮外观尺寸2D图档



空心铆钉外观尺寸2D图档



\* 对公制和英制规格之间有任何偏差疑虑，请以公制规格为主。