

1147通用（单）弹簧轮系列

PU轮（红弧）轮径×轮宽 150x 42mm

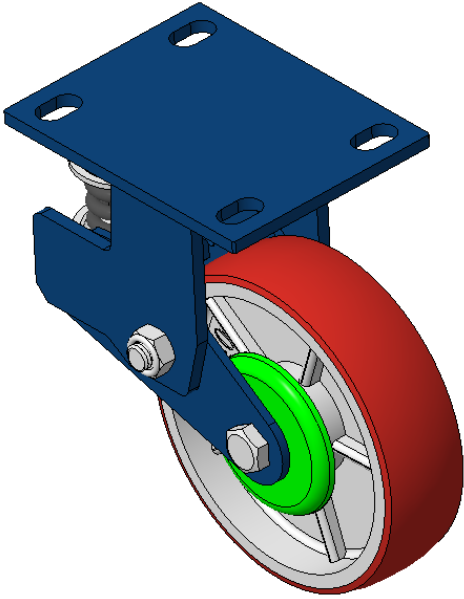
EAN

KS-11470600332211

固定式弹簧载入脚轮，焊接钢板架
表面蓝漆，底板式安装，孔距110x75
铸铁制轮芯，高品质聚氨酯轮面
铣红色，轮子轴承—精密滚珠

轮面：高品质聚氨酯製成
轮芯：铁芯/铸铁芯

产品说明仅供参考一切以实体产品为主



图片可能与原始产品有所落差

产品详细规格

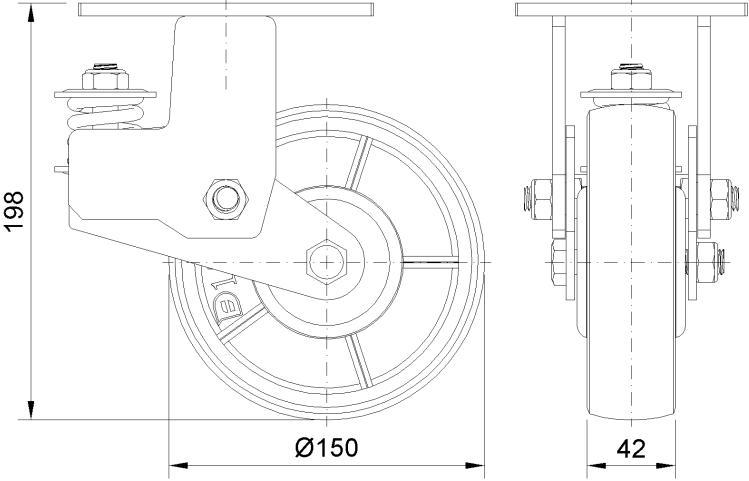
☒ 公制 ☐ 英制

轮径	150mm
轮宽	42mm
轮子轴承	搭配滚珠轴承的轮子
底板规格	140 x 110mm
底板孔距	110x75mm
底板孔径	23 x 13mm
总高	198mm
硬度	92±5° Shore A
荷重(动态)	410kgs
荷重(静态)	615kgs
温度	-20°C to +70°C
脚架样式	固定
不锈钢	否
导电	否
抗静电	否
脚轮重量	4.02kgs
测试标准	ISO22883

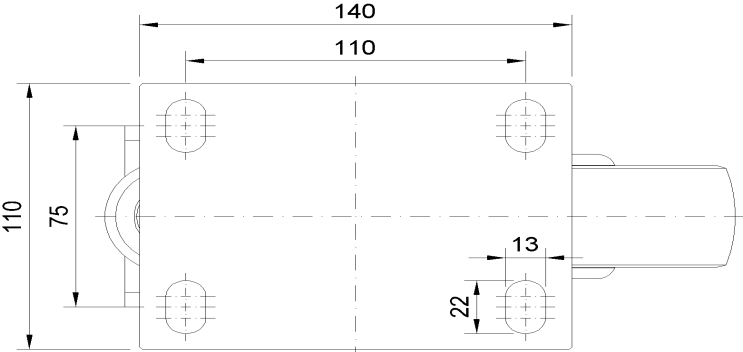
优势简览

滚动顺畅	●●●○○
静音表现	●●●●○
保护地板	●●●●○

脚轮外观尺寸2D图档



底板外观尺寸2D图档



* 对公制和英制规格之间有任何偏差疑虑，请以公制规格为主。