



1147通用（单）弹簧轮系列

AQPU轮(褐) 轮径 × 轮宽 150 x 42mm

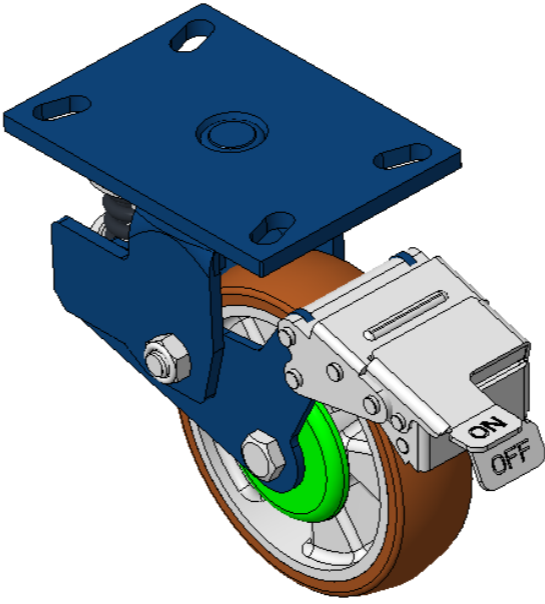
EAN

KS-11470600604021

前煞式弹簧载入脚轮，焊接钢板架
表面蓝漆，底板式安装，孔距129x74
铸铁制轮芯，高品质聚氨酯轮面
铣褐色，轮子轴承—精密滚珠

轮面：高品质聚氨酯製成
轮芯：铁芯/铸铁芯

产品说明仅供参考一切以实体产品为主



图片可能与原始产品有所落差

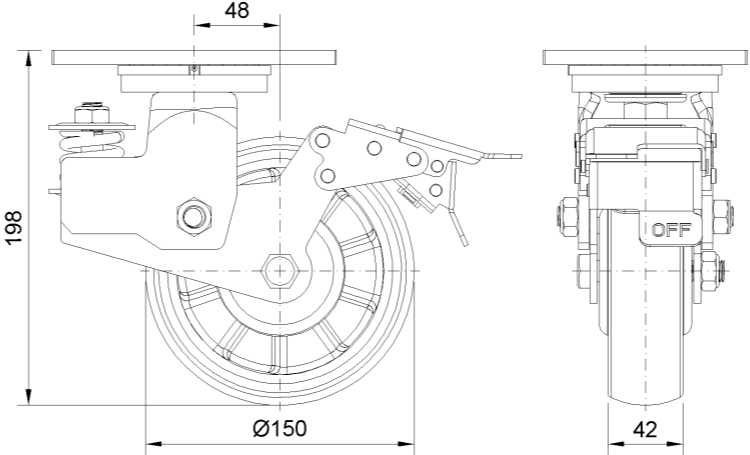
产品详细规格

<input checked="" type="radio"/> 公制	<input type="radio"/> 英制
轮径	150mm
轮宽	42mm
轮子轴承	搭配滚珠轴承的轮子
底板规格	159 x 114mm
底板孔距	129.4 x 73.8mm
底板孔径	25 x 12.7mm
偏心距	48mm
旋转干涉	376mm
总高	198mm
旋转半径	188mm
硬度	92±5° Shore A
荷重(动态)	450kgs
荷重(静态)	675kgs
温度	-20°C to +70°C
脚架样式	前煞
不锈钢	否
导电	否
抗静电	否
脚轮重量	8.28kgs
测试标准	ISO22883

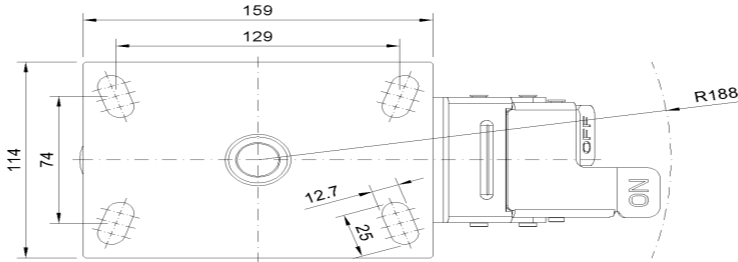
优势简览

滚动顺畅	●●●●●
静音表现	●●●●●
保护地板	●●●●●

脚轮外观尺寸2D图档



底板外观尺寸2D图档



* 对公制和英制规格之间有任何偏差疑虑，请以公制规格为主。