

1148-1 48中控双球轮系列

中控双球经典PPR轮片（白深灰色）轮径×轮宽 125x 18mm

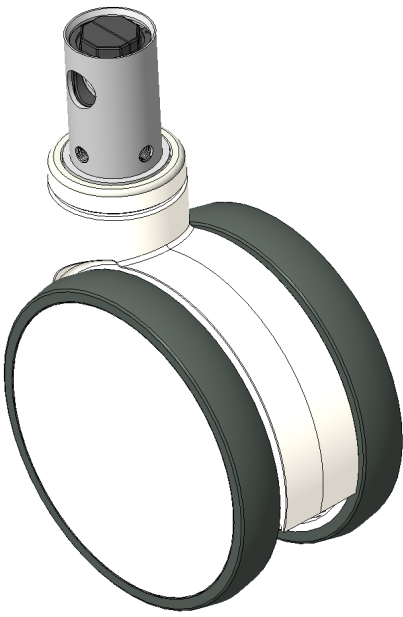
EAN

KS-11480501268113

短控杆六角孔凸轮控制的中心锁定的全煞脚轮
白色脚架，简洁美观，转动灵活
耐冲击聚丙烯轮芯，热塑性弹性体（TPR）轮面
深灰色，轮子轴承—精密滚珠

轮面：热塑性橡胶弹性体(TPR)
轮芯：采用优质耐冲击聚丙烯

产品说明仅供参考一切以实体产品为主



图片可能与原始产品有所落差

产品详细规格

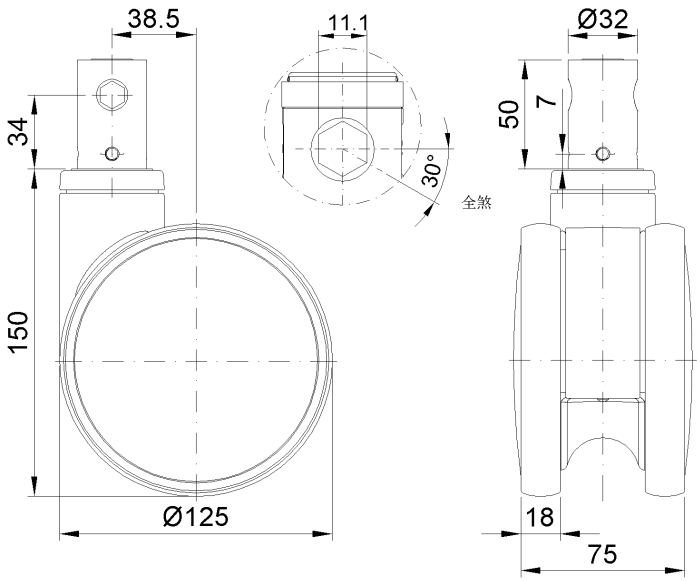
☒ 公制 ☐ 英制

轮径	125mm
轮宽	75mm
轮子轴承	搭配滚珠轴承的轮子
插杆直径	32mm
插杆长度	50mm
偏心距	38.5mm
旋转干涉	214mm
总高	150mm
旋转半径	107mm
硬度	82±5° Shore A
荷重(动态)	150kgs
荷重(静态)	225kgs
温度	-20°C to +60°C
脚架样式	双煞
不锈钢	否
导电	否
抗静电	否
脚轮重量	0.94kgs
测试标准	ISO22883

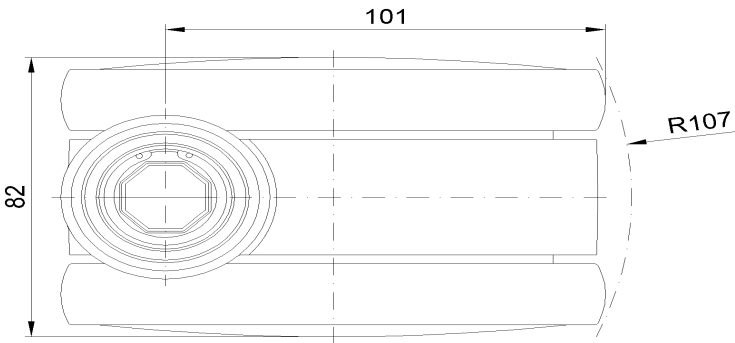
优势简览

滚动顺畅	●●●●○
静音表现	●●●●○
保护地板	●●●●●

脚轮外观尺寸2D图档



插杆外观尺寸2D图档



* 对公制和英制规格之间有任何偏差疑虑，请以公制规格为主。