

1152 抗阻系列

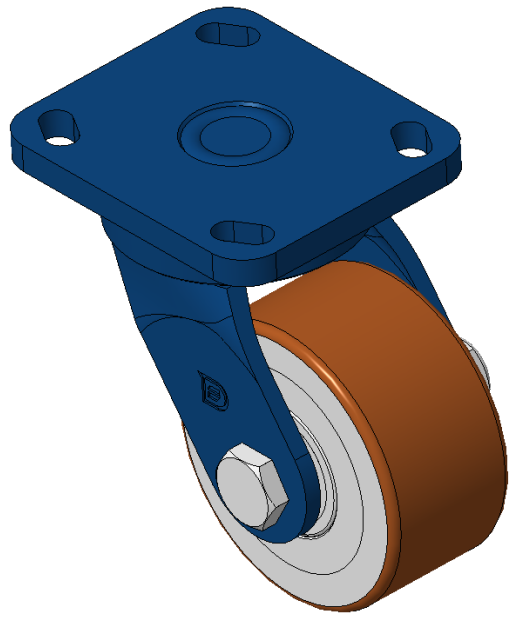
QPU轮（褐平） 轮径×轮宽 100 x 50mm

EAN
KS-11520400532011

活動式腳輪，焊接鋼板架—孔距85x70
表面噴藍漆，底板式安裝裝置
鑄鐵製輪芯，高品質聚氨酯輪面
銑褐色，輪子軸承—精密滾珠

輪面:高品質聚氨酯製成
輪芯：鐵芯/鑄鐵芯

产品说明仅供参考一切以实体产品为主



图片可能与原始产品有所落差

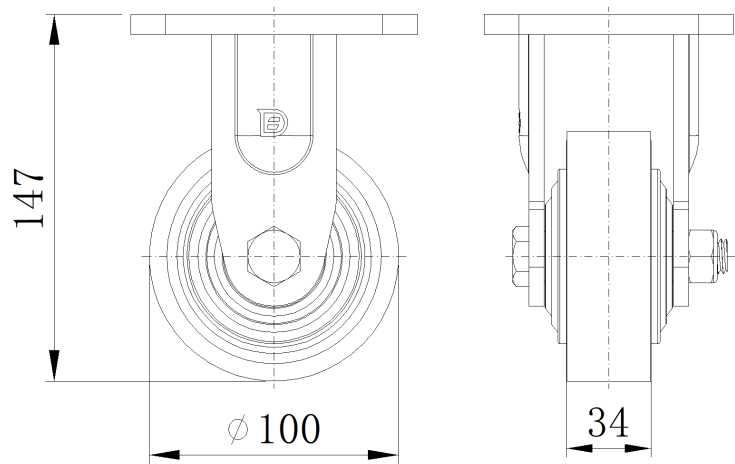
产品详细规格

<input checked="" type="radio"/> 公制 <input type="radio"/> 英制	
轮径	100mm
轮宽	50mm
轮子轴承	搭配滚珠轴承的轮子
底板规格	115 x 100mm
底板孔距	85 x 70mm
底板孔径	20 x 11mm
偏心距	45mm
旋转干涉	196mm
总高	142mm
旋转半径	98mm
硬度	92±5° Shore A
荷重(动态)	500kgs
荷重(静态)	750kgs
温度	-20°C to +70°C
脚架样式	活动
不锈钢	否
导电	否
抗静电	否
脚轮重量	3.67kgs
测试标准	ISO22883

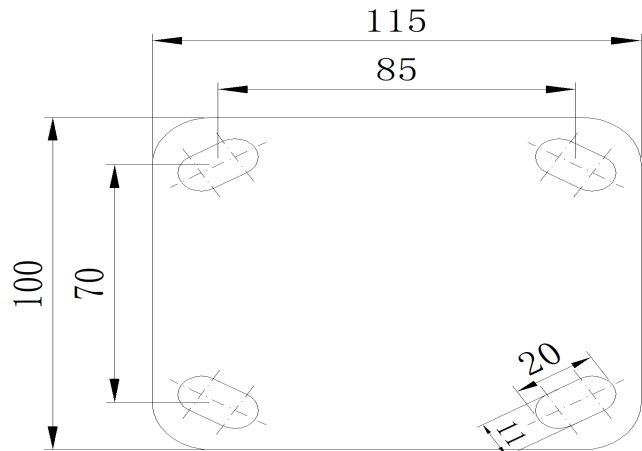
优势简览

滚动顺畅	● ● ● ● ●
静音表现	● ● ● ● ●
保护地板	● ● ● ● ●

脚轮外观尺寸2D图档



底板外观尺寸2D图档



* 对公制和英制规格之间有任何偏差疑虑，请以公制规格为主。