

产品数据表

1152 抗阻系列

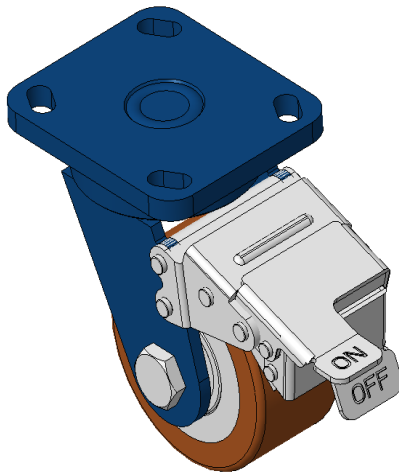
QPU轮（褐平）轮径×轮宽100 x 50mm

EAN
KS-11520400534041

配有前煞式，锁定系统的脚轮，焊接钢板架
表面喷蓝漆，底板式安装装置，孔距85x70
铸铁制轮芯，高品质聚氨酯轮面
铣褐色，轮子轴承—精密滚珠。

轮面:高品质聚氨酯制成
轮芯：铁芯/铸铁芯

产品说明仅供参考一切以实体产品为主



图片可能与原始产品有所落差

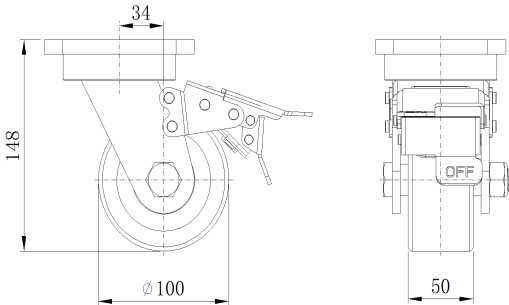
产品详细规格

<input checked="" type="radio"/> 公制 <input type="radio"/> 英制	
轮径	100mm
轮宽	50mm
轮子轴承	搭配滚珠轴承的轮子
底板规格	115 x 100mm
底板孔距	85 x 70mm
底板孔径	20 x 11mm
偏心距	34mm
旋转干涉	302mm
总高	148mm
旋转半径	151mm
硬度	92±5° Shore A
荷重(动态)	500kgs
荷重(静态)	750kgs
温度	-20°C to +70°C
脚架样式	前煞
不锈钢	否
导电	否
抗静电	否
脚轮重量	4.34kgs
测试标准	ISO22883

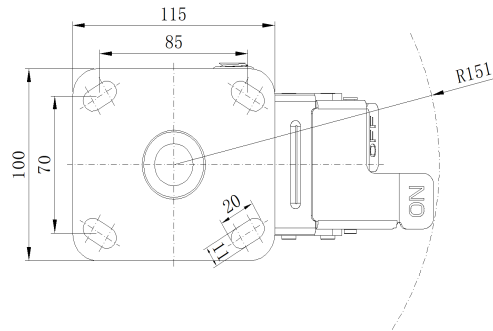
优势简览

滚动顺畅	● ● ● ● ●
静音表现	● ● ● ● ●
保护地板	● ● ● ● ●

脚轮外观尺寸2D图档



底板外观尺寸2D图档



圖紙僅供參考一切以實體產品為主