

产品数据表

1152 抗阻双排系列

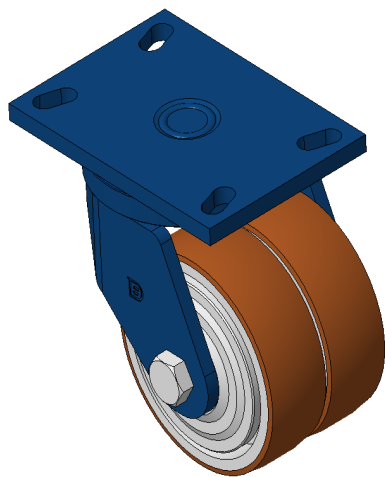
QPU轮(褐弧) 轮径 × 轮宽 125 x 40mm

EAN
KS-11520500532161

活动式脚轮，焊接钢板架
表面喷蓝漆，底板式安装装置，孔距129 x 74
铸铁制轮芯，高品质聚氨酯轮面，铁褐色
轮子轴承—精密滚珠

轮面：高品质聚氨酯制成
轮芯：铁芯/铸铁芯

产品说明仅供参考一切以实体产品为主



图片可能与原始产品有所落差

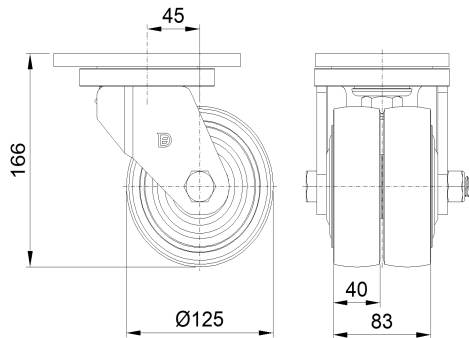
产品详细规格

<input checked="" type="radio"/> 公制 <input type="radio"/> 英制	
轮径	125mm
轮宽	40mm
轮子轴承	搭配滚珠轴承的轮子
底板规格	114 x 159mm
底板孔距	129.4 x 73.8mm
底板孔径	13 x 25.5mm
偏心距	45mm
旋转干涉	238mm
总高	166mm
旋转半径	119mm
硬度	92±5° Shore A
荷重(动态)	990kgs
荷重(静态)	1482kgs
温度	-20°C to +70°C
脚架样式	活动
不锈钢	否
导电	否
抗静电	否
脚轮重量	6.33kgs
测试标准	ISO22883

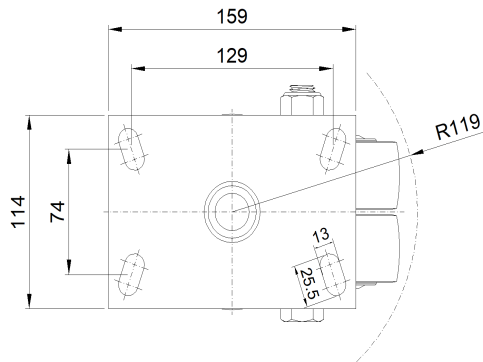
优势简览

滚动顺畅	● ● ● ● ●
静音表现	● ● ● ● ●
保护地板	● ● ● ● ●

脚轮外观尺寸2D图档



底板外观尺寸2D图档



圖紙僅供參考一切以實體產品為主