



1152 抗阻系列

AQPU轮(褐) 轮径 × 轮宽 150 x 42mm

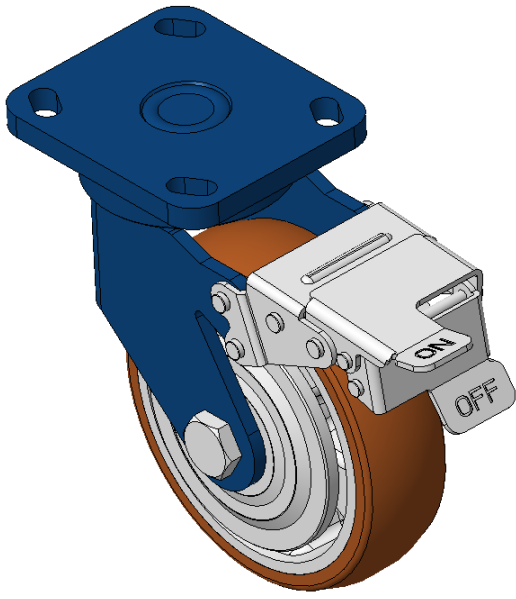
EAN

KS-11520600604011

配有前煞式，锁定系统的脚轮，焊接钢板架，表面蓝漆
底板式安装装置，孔距85x70
铸铝芯，高品质聚氨酯轮面，锈褐色
轮子轴承—精密滚珠，附防尘盖

轮面：高品质聚氨酯制成
轮芯：铝芯

产品说明仅供参考一切以实体产品为主



图片可能与原始产品有所落差

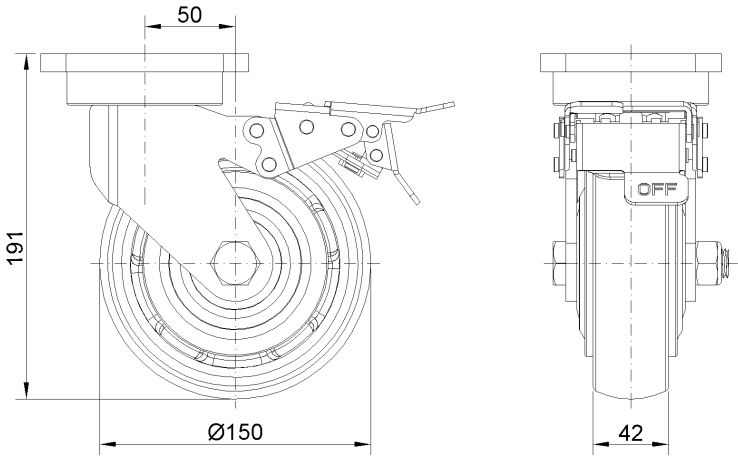
产品详细规格

<input checked="" type="radio"/> 公制 <input type="radio"/> 英制	
轮径	150mm
轮宽	42mm
轮子轴承	搭配滚珠轴承的轮子
底板规格	115 x 100mm
底板孔距	85 x 70mm
底板孔径	20 x 11mm
偏心距	50mm
旋转干涉	356mm
总高	191mm
旋转半径	178mm
硬度	92±5° Shore A
荷重(动态)	450kgs
荷重(静态)	675kgs
温度	-20°C to +70°C
脚架样式	前煞
不锈钢	否
导电	否
抗静电	否
脚轮重量	3.91kgs
测试标准	ISO22883

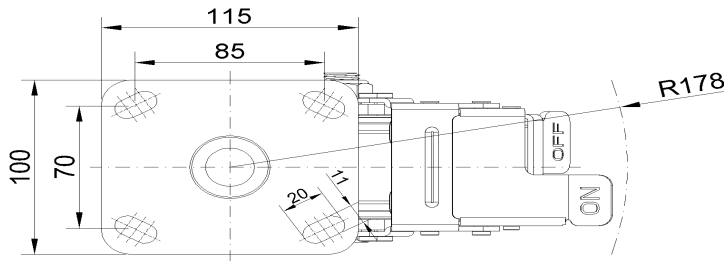
优势简览

滚动顺畅	● ● ● ● ●
静音表现	● ● ● ● ●
保护地板	● ● ● ● ●

脚轮外观尺寸2D图档



底板外观尺寸2D图档



* 对公制和英制规格之间有任何偏差疑虑，请以公制规格为主。