

产品数据表

1152 抗阻系列

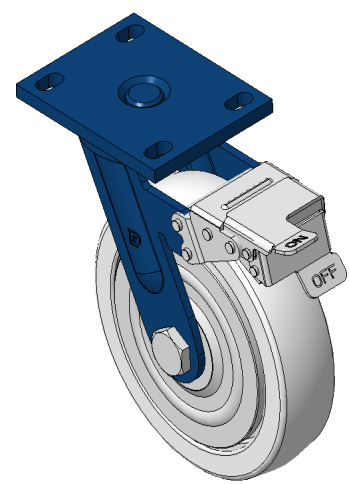
MRC轮（透明）轮径×轮宽200 x 50mm

EAN
KS-11520800074081

配有前煞式，锁定系统的脚轮，焊接钢板架
表面喷蓝漆，底板式安装装置，孔距110x75
热可塑性塑料轮芯、轮面本色
轮子轴承—精密滚珠

轮面：热塑性塑料（PA6）
轮芯：热塑性塑料（PA6）

产品说明仅供参考一切以实体产品为主



图片可能与原始产品有所落差

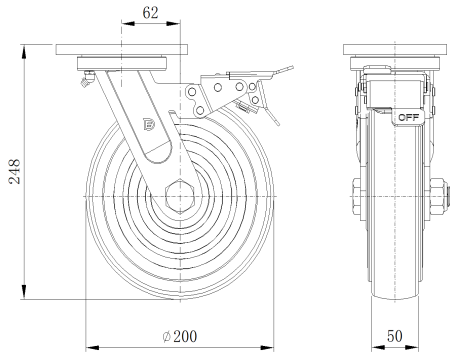
产品详细规格

<input checked="" type="radio"/> 公制 <input type="radio"/> 英制	
轮径	200mm
轮宽	50mm
轮子轴承	搭配滚珠轴承的轮子
底板规格	140 x 110mm
底板孔距	110x75mm
底板孔径	22 x 13mm
偏心距	62mm
旋转干涉	368mm
总高	248mm
旋转半径	184mm
硬度	75±5° Shore D
荷重(动态)	450kgs
荷重(静态)	675kgs
温度	-20°C to +80°C
脚架样式	前煞
不锈钢	否
导电	否
抗静电	否
脚轮重量	4.92kgs
测试标准	ISO22883

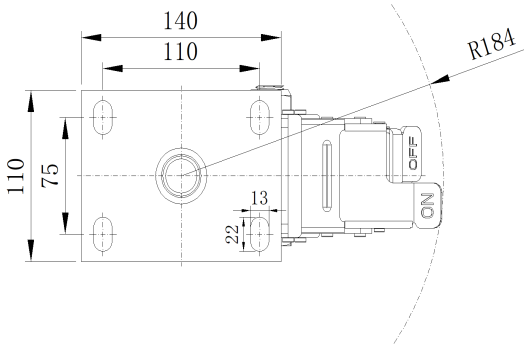
优势简览

滚动顺畅	● ● ● ● ●
静音表现	● ● ○ ○ ○
保护地板	● ● ○ ○ ○

脚轮外观尺寸2D图档



底板外观尺寸2D图档



圖紙僅供參考一切以實體產品為主