

1155 全塑-1系列

全效轮（蓝灰）轮径×轮宽75 x 27mm

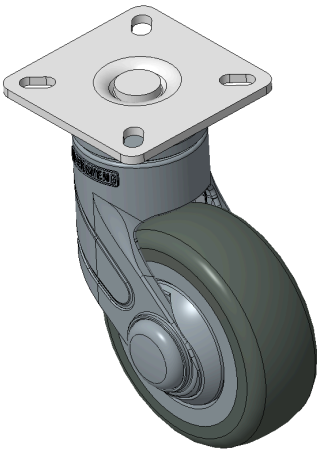
EAN

KS-11550300452013

活动脚轮·42.5x42.5斜孔底板·脚架采用聚醚胺 增强料·防锈·耐腐蚀·转动灵活·适用于低、中型台车.耐冲击聚丙烯轮芯·热塑性弹性体（TPR）轮面深灰色·轮子轴承—精密滚珠。

热塑性橡胶弹性体(TPR)  
优质耐冲击聚丙烯

产品说明仅供参考一切以实体产品为主



图片可能与原始产品有所落差

产品详细规格

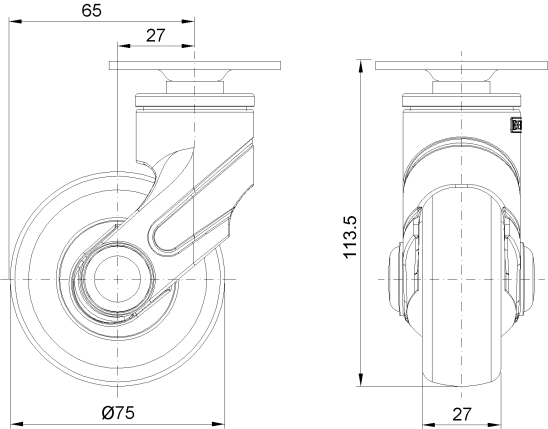
公制 英制

轮径	75mm
轮宽	27mm
轮子轴承	搭配滚珠轴承的轮子
底板规格	60 x 60mm
底板孔距	42.5x42.5mm
底板孔径	11 x 6mm
偏心距	27mm
旋转干涉	130mm
总高	113.5mm
旋转半径	65mm
硬度	72±5° Shore A
荷重(动态)	75kgs
荷重(静态)	112.5kgs
温度	-20°C to +60°C
脚架样式	活动
不锈钢	否
导电	否
抗静电	否
脚轮重量	0.32kgs
测试标准	ISO22881

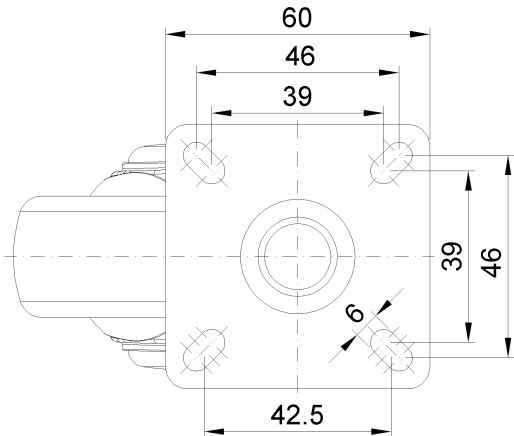
优势简览

滚动顺畅	●●●●●
静音表现	●●●●●
保护地板	●●●●●

脚轮外观尺寸2D图档



底板外观尺寸2D图档



图纸仅供参考一切以实体产品为主

\* 对公制和英制规格之间有任何偏差疑虑，请以公制规格为主。