



1155 全塑-1系列

全效轮（蓝灰）轮径×轮宽 75 x 27mm

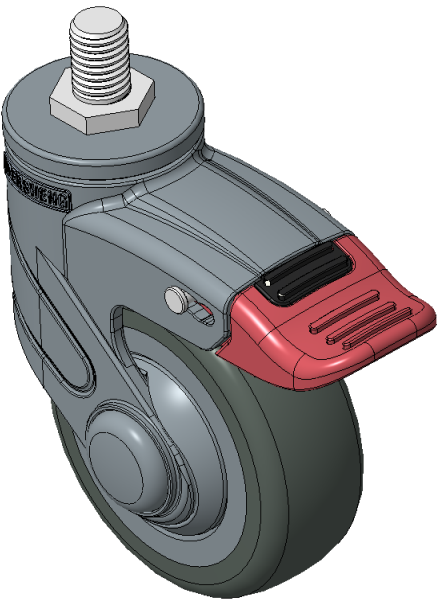
EAN

KS-11550300456173A

长双煞式锁定系统的脚轮，丝扣—M12x17  
蓝灰色聚酰胺脚架，丝扣式安装  
耐冲击聚丙烯轮芯，热塑性弹性体（TPR）轮面  
深灰色，轮子轴承—精密滚珠

轮面：热塑性橡胶弹性体(TPR)  
轮芯：采用优质耐冲击聚丙烯

产品说明仅供参考一切以实体产品为主



图片可能与原始产品有所落差

产品详细规格

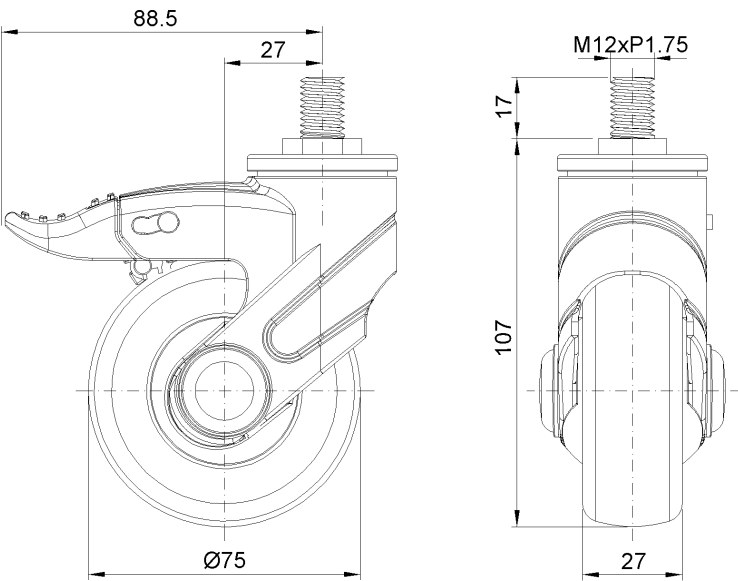
☒ 公制 ☐ 英制

轮径	75mm
轮宽	27mm
轮子轴承	搭配滚珠轴承的轮子
丝扣规格	M12
丝扣长度	17mm
偏心距	27mm
旋转干涉	177mm
总高	107mm
旋转半径	88.5mm
硬度	72±5° Shore A
荷重(动态)	75kgs
荷重(静态)	112.5kgs
温度	-20°C to +60°C
脚架样式	双煞
不锈钢	否
导电	否
抗静电	否
脚轮重量	0.28kgs
测试标准	ISO22881

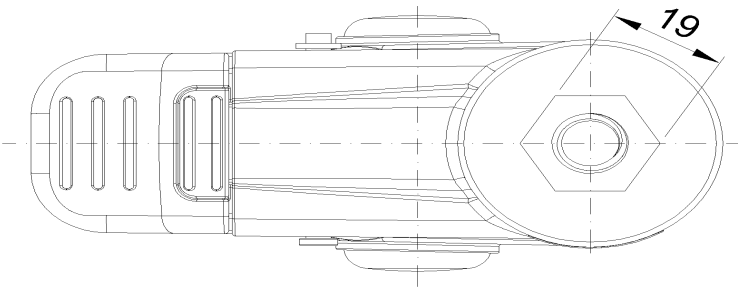
优势简览

滚动顺畅	●●●●●
静音表现	●●●●●
保护地板	●●●●●

脚轮外观尺寸2D图档



丝扣外观尺寸2D图档



\* 对公制和英制规格之间有任何偏差疑虑，请以公制规格为主。