



1155 全塑-1系列

全效轮(蓝灰) 轮径 × 轮宽 100 x 31mm

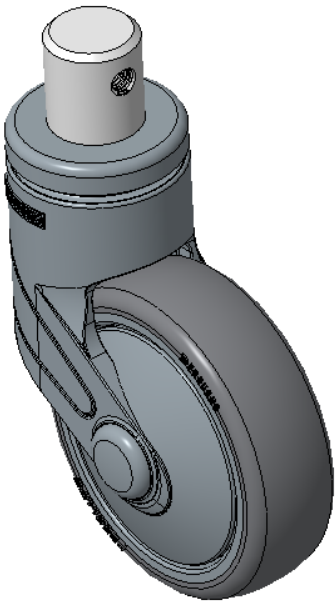
EAN

KS-11550400457053

活动式脚轮，插心铆钉—Ø28x30L
蓝灰脚架采用聚醯胺增强料，插杆式安装
防锈，耐腐蚀，美观，经济，转动灵活
耐冲击聚丙烯轮芯，热塑性弹性体（TPR）轮面
深灰色，轮子轴承—精密滚珠

轮面：热塑性橡胶弹性体(TPR)
轮芯：采用优质耐冲击聚丙烯

产品说明仅供参考一切以实体产品为主



图片可能与原始产品有所落差

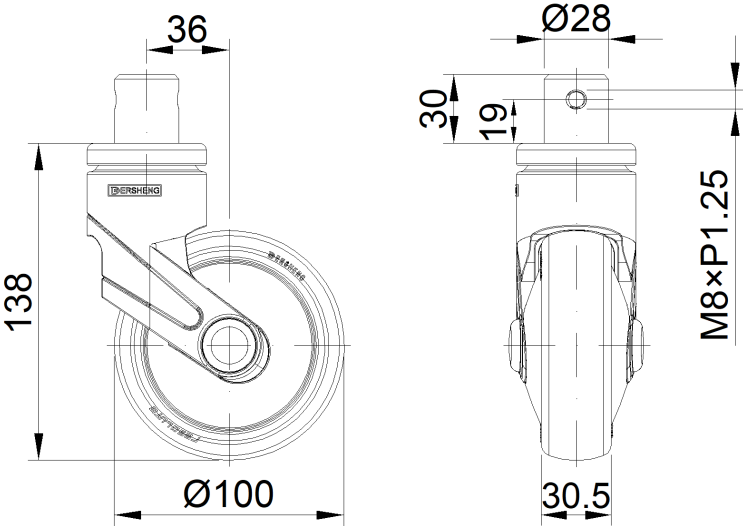
产品详细规格

<input checked="" type="radio"/> 公制	<input type="radio"/> 英制
轮径	100mm
轮宽	31mm
轮子轴承	搭配滚珠轴承的轮子
插杆直径	28mm
插杆长度	30mm
偏心距	36mm
旋转干涉	172mm
总高	138mm
旋转半径	86mm
硬度	72±5° Shore A
荷重(动态)	90kgs
荷重(静态)	135kgs
温度	-20°C to +60°C
脚架样式	活动
不锈钢	否
导电	否
抗静电	否
脚轮重量	0.54kgs
测试标准	ISO22883

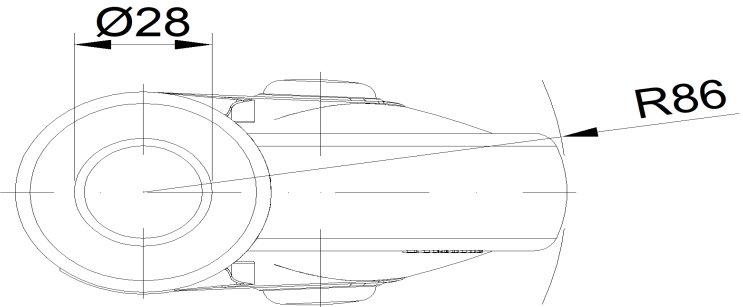
优势简览

滚动顺畅	●●●●●
静音表现	●●●●●
保护地板	●●●●●

脚轮外观尺寸2D图档



插杆外观尺寸2D图档



* 对公制和英制规格之间有任何偏差疑虑，请以公制规格为主。