

1155 Series — BÁNH XE CÀNG NHỰA STAT

Cổ điện PPR Bánh xe (Pearlescent Deep Ash - Plain Bearing Hub Lenth 35) Đường kính bánh xe × Wheel W

EAN

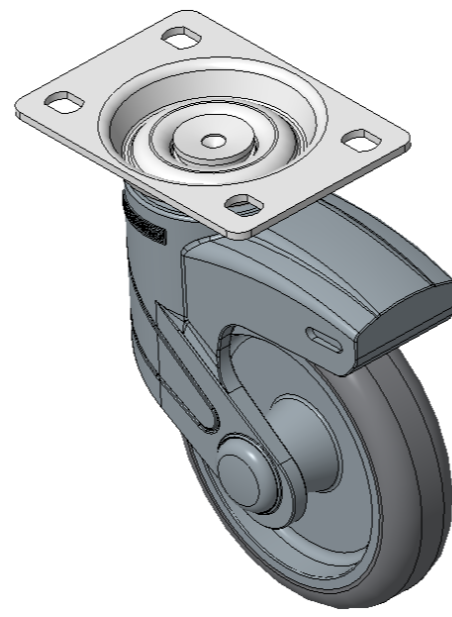
KS-11550402261063

Bánh xe cố định, đế cao cấp—75x45, đế góc đục lỗ Bánh xe màu ngọc trai gia cố bằng polyamide, lắp đế Chống gỉ sét, chống ăn mòn, thẩm mỹ, tiết kiệm và cho phép xoay linh hoạt Lõi bánh xe bằng polypropylene chống va đập, bề mặt bánh xe bằng nhựa nhiệt dẻo đàn hồi (TPR) Bánh xe ống trung tâm màu xám đậm

Bề mặt bánh xe: Cao su nhiệt dẻo đàn hồi (TPR)

Lõi bánh xe: Được làm bằng polypropylen chống va đập chất lượng cao

Mô tả sản phẩm chỉ mang tính chất tham khảo. Sản phẩm thực tế sẽ được ưu tiên.



Hình ảnh có thể khác với sản phẩm gốc

Quy cách chi tiết sản phẩm

 Đơn vị mét Đế quốc

Đường kính bánh xe 100mm

Chiều rộng bánh xe 24mm

vòng bi bánh xe Bánh xe đi kèm với ống giữa

Quy cách tấm lắp 96 x 69mm

khoảng cách các lỗ trên tấm 75 x 45mm

nền

Khoảng cách các lỗ lắp 11.1 x 8.6mm

Độ lệch tâm 36mm

Tổng chiều cao 141.5mm

Độ cứng 85±5° Shore A

Tải trọng (động) 50kgs

Tải trọng (tĩnh) 75kgs

Nhiệt độ -20°C to +80°C

Càng bánh xe Cố định

Thép không gỉ N/A

Dẫn điện N/A

Chống tĩnh điện N/A

Trọng lượng bánh xe đẩy 0.51kgs

Tiêu chuẩn kiểm nghiệm ISO22883

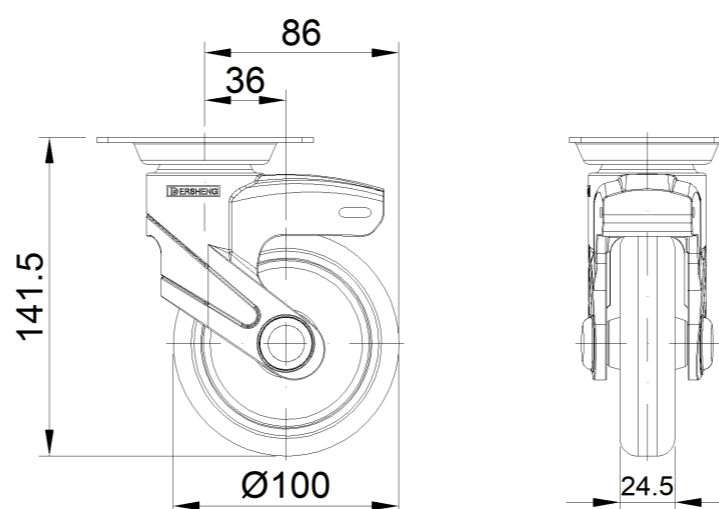
Tổng quan ưu điểm

Độ di chuyển mượt mà ●●●●●

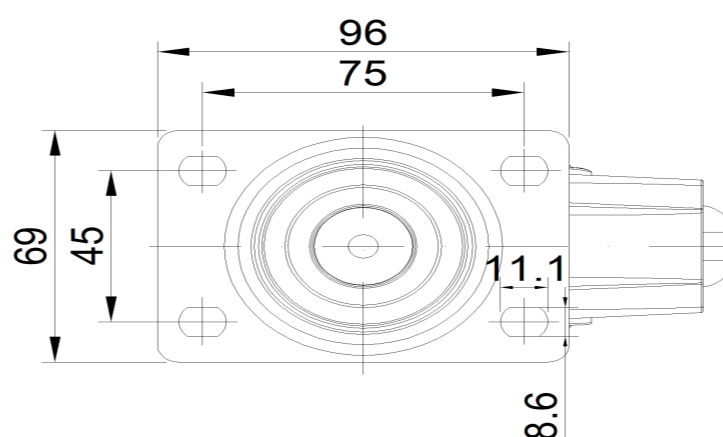
Chế độ im lặng ●●●●●

Bảo vệ mặt sàn ●●●●●

Bản vẽ 2D kích thước bánh xe đẩy



Bản vẽ 2D kích thước tấm lắp



* Nếu có bất kỳ sai lệch nào giữa thông số hệ mét và thông số hệ inch, vui lòng tham khảo thông số hệ mét