



1155 全塑-1系列

经典PPR轮（蓝灰深灰-中管式中宽37）轮径×轮宽100x 24mm

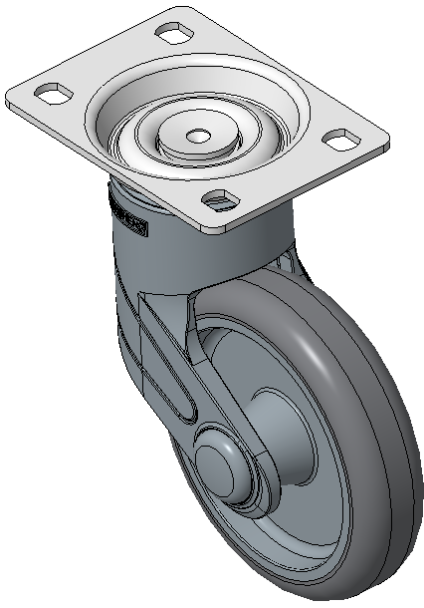
EAN

KS-11550402262123

活动脚轮，75x45斜孔底板，脚架采用聚醯胺增强料防锈，耐腐蚀，转动灵活，适用于低、中型台车.耐冲击聚丙烯轮芯，热塑性弹性体（TPR）轮面深灰色，轮子轴承—精密滚珠。

轮面：热塑性橡胶弹性体(TPR)
轮芯：采用优质耐冲击聚丙烯

产品说明仅供参考一切以实体产品为主



图片可能与原始产品有所落差

产品详细规格

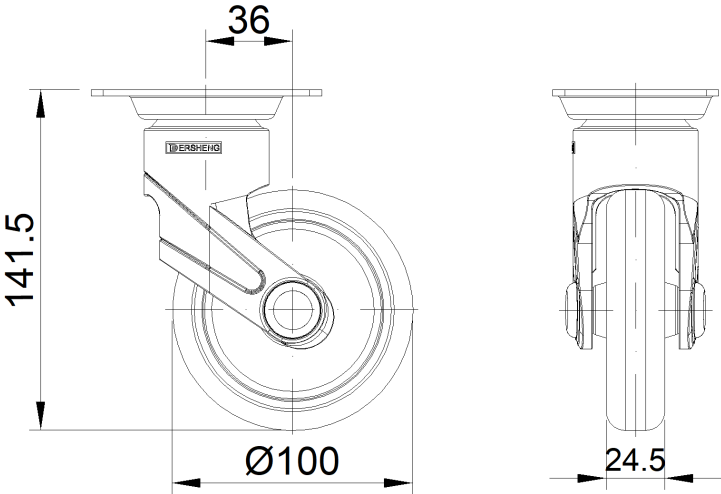
公制 英制

轮径	100mm
轮宽	24mm
轮子轴承	搭配中管的轮子
底板规格	96 x 69mm
底板孔距	75 x 45mm 高级孔
底板孔径	11.1 x 8.6mm
偏心距	36mm
旋转干涉	172mm
总高	141.5mm
旋转半径	86mm
硬度	82±5° Shore A
荷重(动态)	50kgs
荷重(静态)	75kgs
温度	-20°C to +60°C
脚架样式	活动
不锈钢	否
导电	否
抗静电	否
脚轮重量	0.51kgs
测试标准	ISO22883

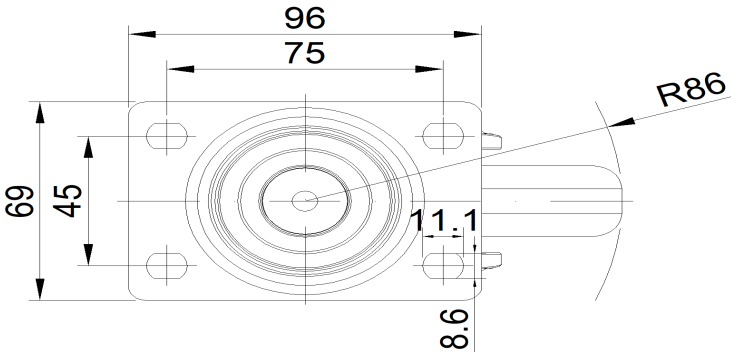
优势简览

滚动顺畅	●●●●○
静音表现	●●●●○
保护地板	●●●●●

脚轮外观尺寸2D图档



底板外观尺寸2D图档



* 对公制和英制规格之间有任何偏差疑虑，请以公制规格为主。