

1155 Series — BÁNH XE CÀNG NHỰA STAT

Cổ điện PPR Bánh xe (Pearlescent Deep Ash - Plain Bearing Hub Lenth 35) Đường kính bánh xe × Wheel W

EAN

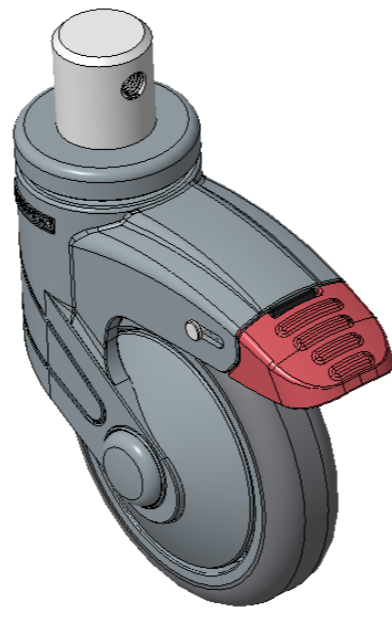
KS-11550402268223

Bánh xe hệ thống khóa phanh kép, chốt đinh tán—Ø28x30L
 Bánh xe màu ngọc trai với lớp gia cố polyamide, lắp đặt bằng chốt
 Chống gỉ, chống ăn mòn, thẩm mỹ, tiết kiệm và xoay linh hoạt
 Lõi bánh xe bằng polypropylene chống va đập, bề mặt bánh xe bằng nhựa nhiệt dẻo đàn hồi (TPR)
 Bánh xe màu xám đậm—loại ống giữa

Bề mặt bánh xe: Cao su nhiệt dẻo đàn hồi (TPR)

Lõi bánh xe: Được làm bằng polypropylen chống va đập chất lượng cao

Mô tả sản phẩm chỉ mang tính chất tham khảo. Sản phẩm thực tế sẽ được ưu tiên.



Hình ảnh có thể khác với sản phẩm gốc

Quy cách chi tiết sản phẩm

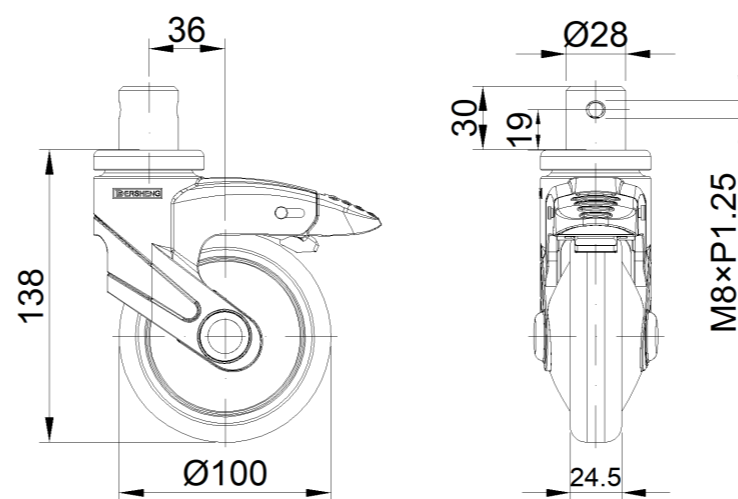
 đơn vị mét đế quốc

Đường kính bánh xe	100mm
Chiều rộng bánh xe	24mm
vòng bi bánh xe	Bánh xe đi kèm với ống giữa
đường kính cọc	28mm
chiều dài cọc	30mm
Độ lệch tâm	36mm
Sự can thiệp quay	226mm
Tổng chiều cao	138mm
Bán kính xoay	113mm
Độ cứng	85±5° Shore A
Tải trọng (động)	60kgs
Tải trọng (tĩnh)	90kgs
Nhiệt độ	-20°C to +80°C
Càng bánh xe	Khóa đôi
Thép không gỉ	N/A
Dẫn điện	N/A
Chống tĩnh điện	N/A
Trọng lượng bánh xe đầy	0.71kgs
Tiêu chuẩn kiểm nghiệm	ISO22883

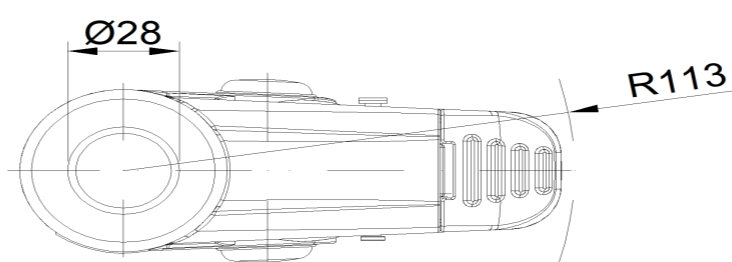
Tổng quan ưu điểm

Độ di chuyển mượt mà	•••••
Chế độ im lặng	•••••
Bảo vệ mặt sàn	•••••

Bản vẽ 2D kích thước bánh xe đầy



Bản vẽ 2D kích thước trục trơn



* Nếu có bất kỳ sai lệch nào giữa thông số hệ mét và thông số hệ inch, vui lòng tham khảo thông số hệ mét