



1155-2 全塑-2系列

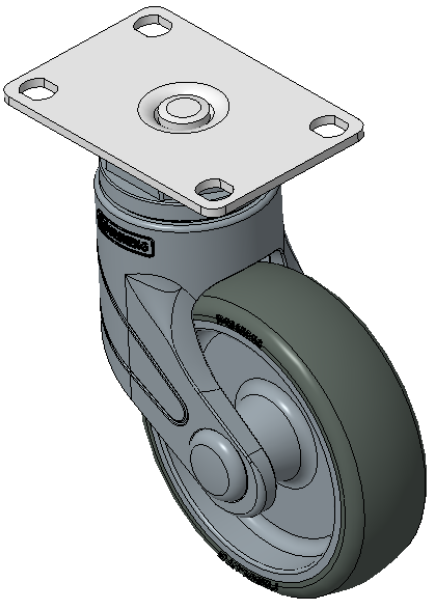
经典PPR轮（珠光深灰色） 轮径 × 轮宽 100 x 31mm

A
KS-11550403262233

活动式脚轮，高级底板—75x45孔距
蓝灰脚架采用聚醯胺增强料，底板式安装
防锈，耐腐蚀，美观，经济，转动灵活
耐冲击聚丙烯轮芯，热塑性弹性体（TPR）轮面
珠光深灰色，轮子—中管式，无盖

轮面：热塑性橡胶弹性体(TPR)
轮芯：采用优质耐冲击聚丙烯

产品说明仅供参考一切以实体产品为主



图片可能与原始产品有所落差

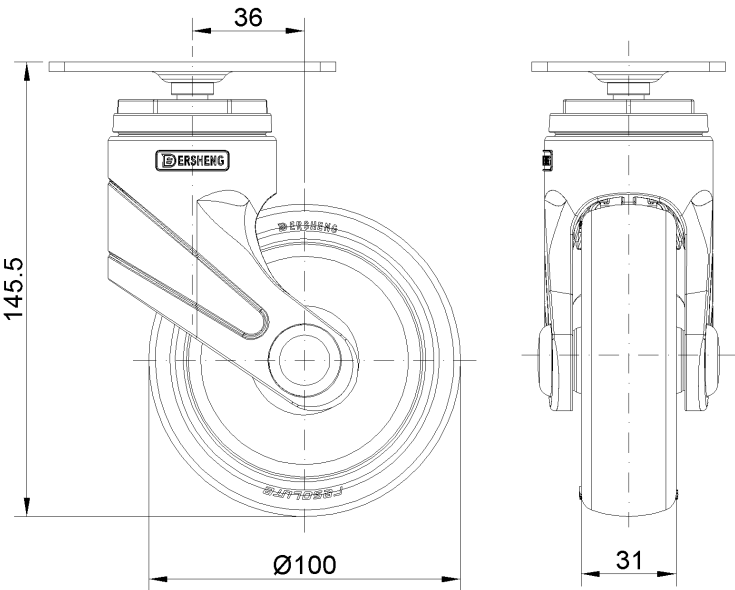
产品详细规格

<input checked="" type="radio"/> 公制 <input type="radio"/> 英制	
轮径	100mm
轮宽	31mm
轮子轴承	搭配中管的轮子
底板规格	92 x 62mm
底板孔距	75 x 45mm
底板孔径	11.1 x 9.6mm
偏心距	36mm
旋转干涉	174mm
总高	145.5mm
旋转半径	87mm
硬度	82±5° Shore A
荷重(动态)	50kgs
荷重(静态)	75kgs
温度	-20°C to +60°C
脚架样式	活动
不锈钢	否
导电	否
抗静电	否
脚轮重量	0.48kgs
测试标准	ISO22883

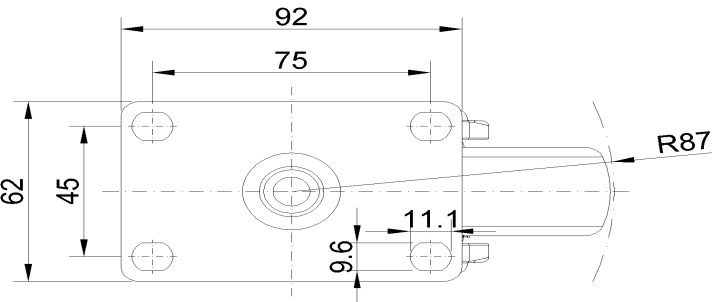
优势简览

滚动顺畅	● ● ● ● ○
静音表现	● ● ● ● ○
保护地板	● ● ● ● ●

脚轮外观尺寸2D图档



底板外观尺寸2D图档



* 对公制和英制规格之间有任何偏差疑虑，请以公制规格为主。