

产品数据表

1157 红架系列

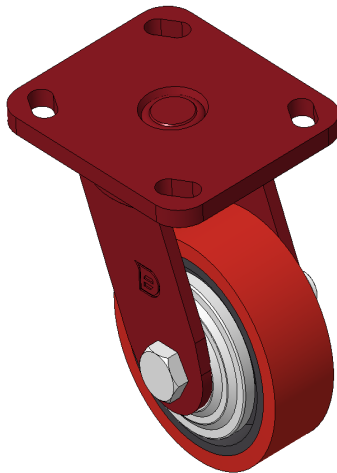
PU轮(红平) 轮径 × 轮宽 100 x 34mm

EAN  
KS-11570400332071

活动式脚轮，焊接钢板架  
表面喷红漆，底板式安装装置，孔距85 x 70  
铸铁制轮芯，高品质聚氨酯轮面，铁红色  
轮子轴承—精密滚珠

轮面：高品质聚氨酯制成  
轮芯：铁芯/铸铁芯

产品说明仅供参考一切以实体产品为主



图片可能与原始产品有所落差

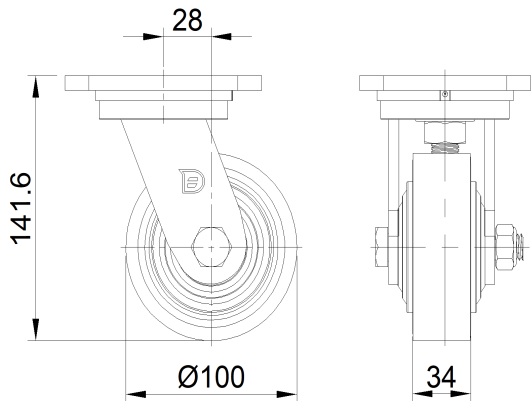
产品详细规格

<input checked="" type="radio"/> 公制 <input type="radio"/> 英制	
轮径	100mm
轮宽	34mm
轮子轴承	搭配滚珠轴承的轮子
底板规格	115 x 100mm
底板孔距	85 x 70mm
底板孔径	20 x 11mm
偏心距	28mm
旋转干涉	160mm
总高	141.6mm
旋转半径	80mm
硬度	93±5° Shore A
荷重(动态)	250kgs
荷重(静态)	375kgs
温度	-20°C to +70°C
脚架样式	活动
不锈钢	否
导电	否
防静电	否
脚轮重量	2.44kgs
测试标准	ISO22883

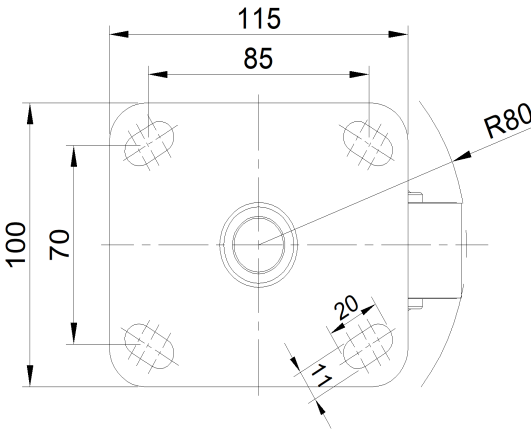
优势简览

滚动顺畅	● ● ● ○ ○
静音表现	● ● ● ● ○
保护地板	● ● ● ● ○

脚轮外观尺寸2D图档



底板外观尺寸2D图档



圖紙僅供參考一切以實體產品為主