



1157 红架系列

QPU轮(褐弧) 轮径 × 轮宽 100 x 34mm

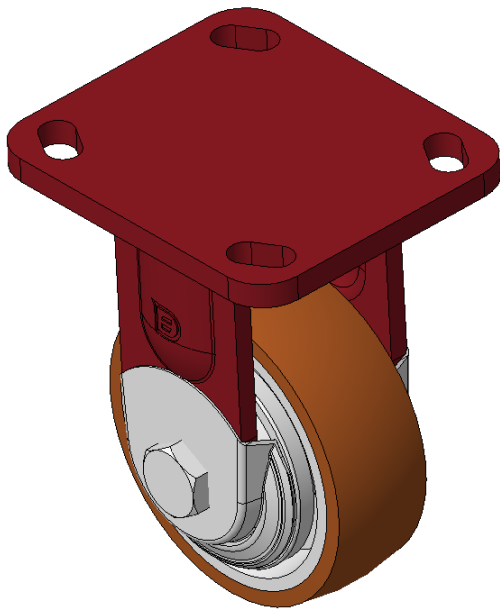
EAN

KS-11570400531121A

固定式脚轮，焊接钢板架
表面喷红漆，底板式安装装置，孔距85x70
铸铁制轮芯，高品质聚氨酯轮面，铣褐色
轮子轴承—精密滚珠，配特制防缠绕轮盖

轮面：高品质聚氨酯轮面
轮芯：铁芯/铸铁芯

产品说明仅供参考一切以实体产品为主



图片可能与原始产品有所落差

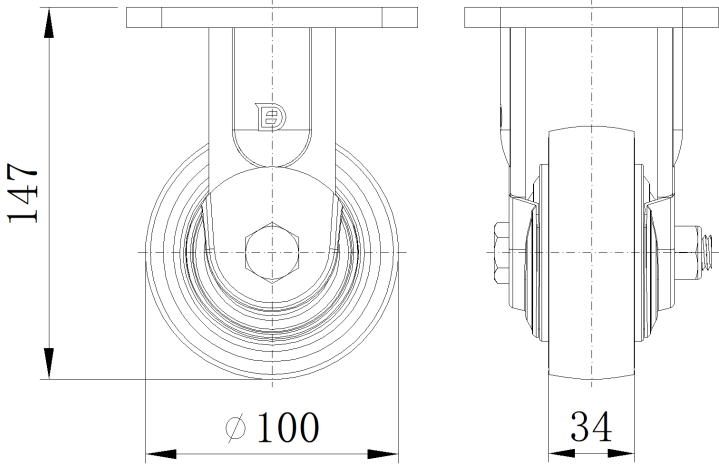
产品详细规格

<input checked="" type="radio"/> 公制 <input type="radio"/> 英制	
轮径	100mm
轮宽	34mm
轮子轴承	搭配滚珠轴承的轮子
底板规格	115 x 100mm
底板孔距	85 x 70mm
底板孔径	20 x 11mm
总高	147mm
硬度	92±5° Shore A
荷重(动态)	335kgs
荷重(静态)	502.5kgs
温度	-20°C to +70°C
脚架样式	固定
不锈钢	否
导电	否
抗静电	否
脚轮重量	2.10kgs
测试标准	ISO22883

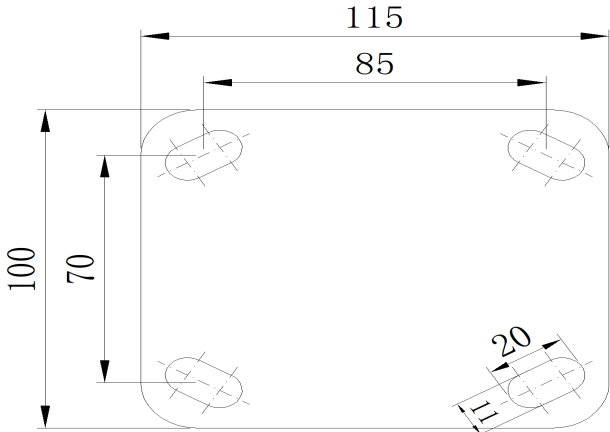
优势简览

滚动顺畅	●●●●●
静音表现	●●●●●
保护地板	●●●●●

脚轮外观尺寸2D图档



底板外观尺寸2D图档



* 对公制和英制规格之间有任何偏差疑虑，请以公制规格为主。