

1157 红架系列

PU轮（红平） 轮径×轮宽 200 x 50mm

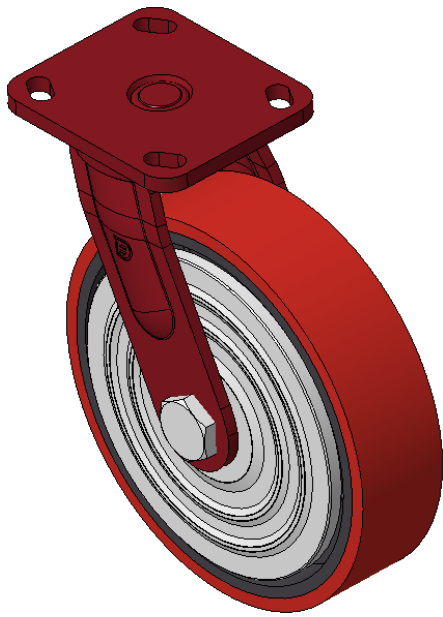
EAN

KS-11570800332071

活动式脚轮，焊接钢板架
表面喷红漆，底板式安装装置，孔距85x70
铸铁制轮芯，高品质聚氨酯轮面，铈红色
轮子轴承—精密滚珠

轮面：高品质聚氨酯制成
轮芯：铁芯/铸铁芯

产品说明仅供参考一切以实体产品为主



图片可能与原始产品有所落差

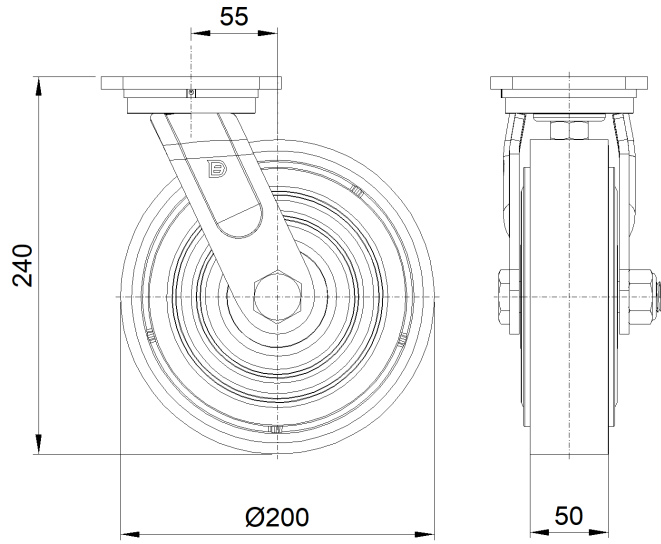
产品详细规格

<input checked="" type="radio"/> 公制 <input type="radio"/> 英制	
轮径	200mm
轮宽	50mm
轮子轴承	搭配滚珠轴承的轮子
底板规格	100 x 115mm
底板孔距	85 x 70mm
底板孔径	20 x 11mm
偏心距	55mm
旋转干涉	316mm
总高	240mm
旋转半径	158mm
硬度	93±5° Shore A
荷重(动态)	450kgs
荷重(静态)	675kgs
温度	-20°C to +70°C
脚架样式	活动
不锈钢	否
导电	否
抗静电	否
脚轮重量	5.51kgs
测试标准	ISO22883

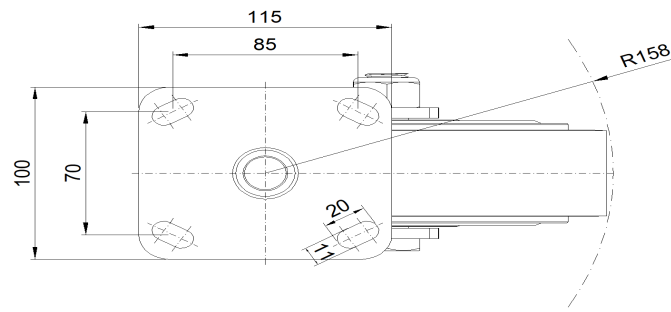
优势简览

滚动顺畅	● ● ● ○ ○
静音表现	● ● ● ● ○
保护地板	● ● ● ● ○

脚轮外观尺寸2D图档



底板外观尺寸2D图档



* 对公制和英制规格之间有任何偏差疑虑，请以公制规格为主。