



1162 大象脚轮系列(单轮)

MC 尼龙轮 (米白) 轮径 × 轮宽 200×65mm

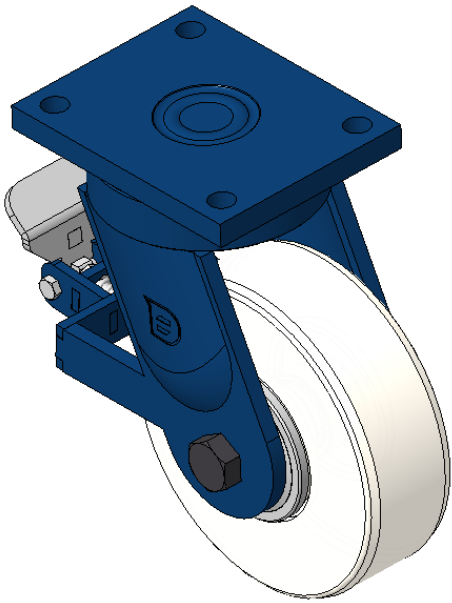
EAN

KS-11620800074021

后煞式脚轮，焊接钢板架，表面蓝漆
底板式安装装置，孔距140x105
热塑性塑料轮芯、轮面，米白色
轮子轴承—斜珠轴承

轮面：热塑性塑料
轮芯：热塑性塑料

产品说明仅供参考一切以实体产品为主



图片可能与原始产品有所落差

产品详细规格

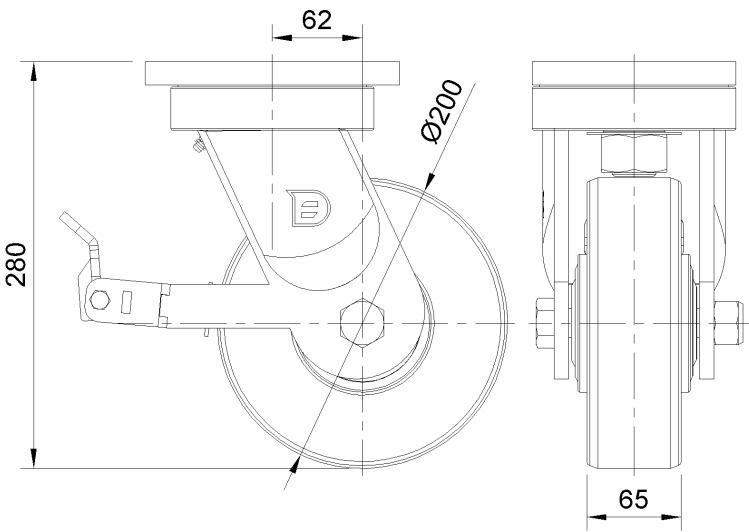
☒ 公制 ☐ 英制

轮径	200mm
轮宽	65mm
轮子轴承	搭配滚珠轴承的轮子
底板规格	175 x 140mm
底板孔距	140x105mm
底板孔径	17mm
偏心距	62mm
旋转干涉	330mm
总高	280mm
旋转半径	165mm
硬度	82±5° Shore D
荷重(动态)	2500kgs
荷重(静态)	3750kgs
温度	-25°C to +80°C
脚架样式	后煞
不锈钢	否
导电	否
抗静电	否
脚轮重量	13.67kgs
测试标准	ISO22883

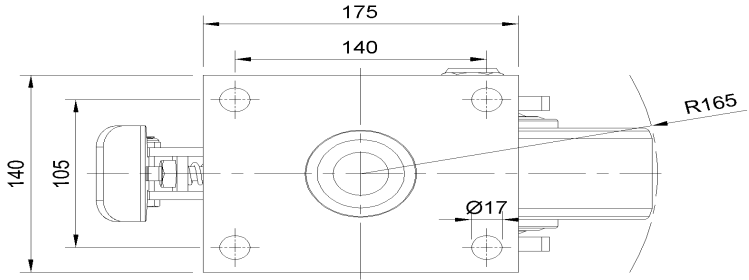
优势简览

滚动顺畅	● ● ● ● ●
静音表现	● ● ○ ○ ○
保护地板	● ● ○ ○ ○

脚轮外观尺寸2D图档



底板外观尺寸2D图档



* 对公制和英制规格之间有任何偏差疑虑，请以公制规格为主。