



1162D 大象脚轮系列(双轮)

VQPU轮（褐弧）轮径×轮宽 250 x 62mm

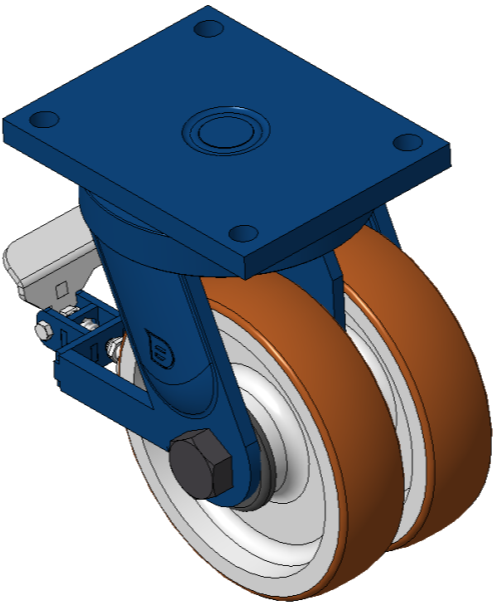
EAN

KS-11621000544311

后煞式脚轮，焊接钢板架
表面蓝漆，底板式安装装置，孔距210x160
铸铁制轮芯，高质量聚氨酯轮面，铣褐色
轮子轴承—精密滚珠

轮面：高品质聚氨酯制成
轮芯：铁芯/铸铁芯

产品说明仅供参考一切以实体产品为主



图片可能与原始产品有所落差

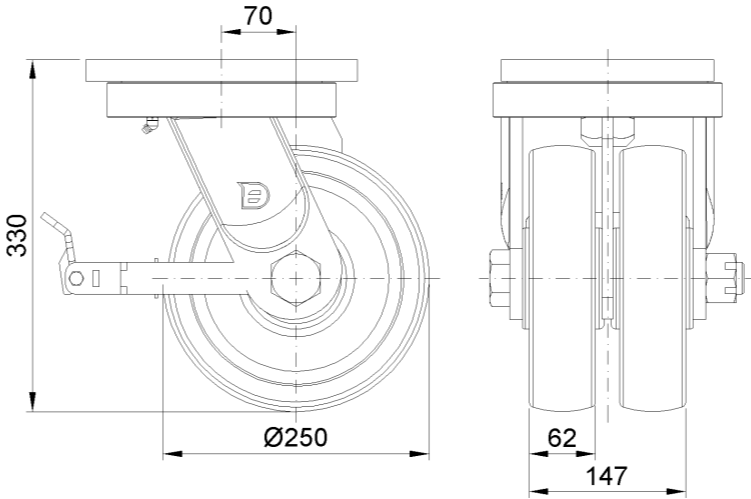
产品详细规格

<input checked="" type="radio"/> 公制 <input type="radio"/> 英制	
轮径	250mm
轮宽	62mm
轮子轴承	搭配滚珠轴承的轮子
底板规格	255 x 200mm
底板孔距	210 x 160mm
底板孔径	21mm
偏心距	70mm
旋转干涉	410mm
总高	330mm
旋转半径	205mm
硬度	92±5° Shore A
荷重(动态)	2900kgs
荷重(静态)	4350kgs
温度	-20°C to +70°C
脚架样式	后煞
不锈钢	否
导电	否
抗静电	否
脚轮重量	46.22kgs
测试标准	ISO22883

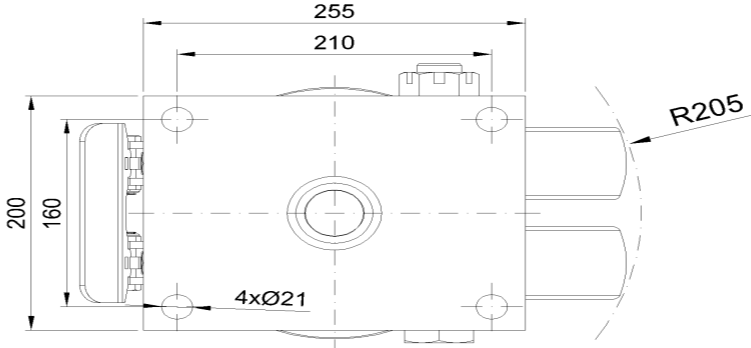
优势简览

滚动顺畅	●●●●●
静音表现	●●●●●
保护地板	●●●●●

脚轮外观尺寸2D图档



底板外观尺寸2D图档



* 对公制和英制规格之间有任何偏差疑虑，请以公制规格为主。