



1162D 大象脚轮系列(双轮)

VXPU轮（酒红弧）轮径×轮宽 250 x 62mm

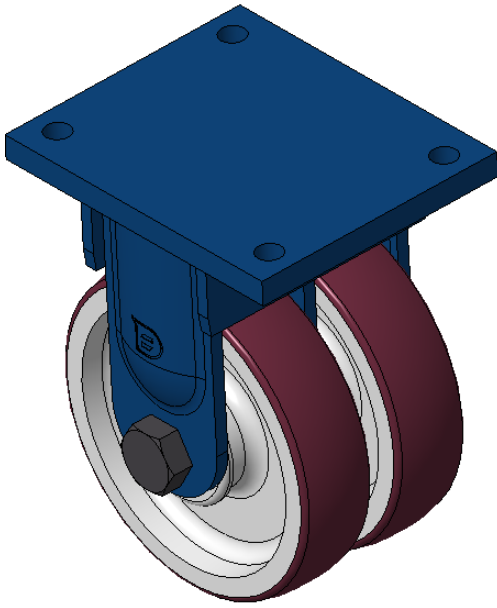
EAN

KS-11621000691311

固定式脚轮，焊接钢板架，表面蓝漆  
底板式安装装置，孔距210x160  
铸铁制轮芯，高品质聚氨酯轮面，铣酒红色  
轮子轴承—斜珠轴承

轮面：高品质聚氨酯制成  
轮芯：铁芯/铸铁芯

产品说明仅供参考一切以实体产品为主



图片可能与原始产品有所落差

产品详细规格

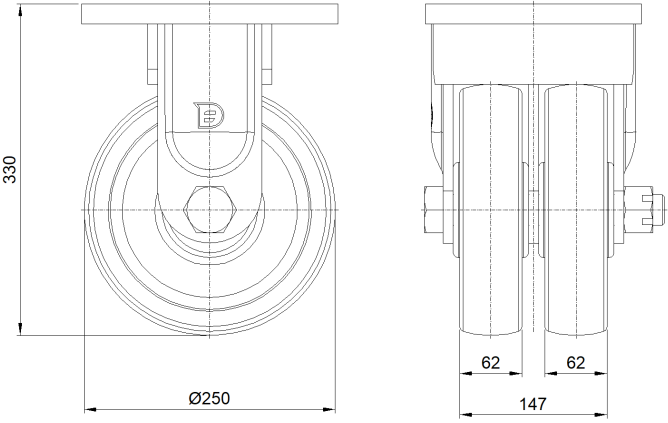
☒ 公制 ☐ 英制

|        |                |
|--------|----------------|
| 轮径     | 250mm          |
| 轮宽     | 147mm          |
| 轮子轴承   | 搭配滚珠轴承的轮子      |
| 底板规格   | 255 x 200mm    |
| 底板孔距   | 210 x 160mm    |
| 底板孔径   | 21mm           |
| 总高     | 330mm          |
| 硬度     | 93±5° Shore A  |
| 荷重(动态) | 2900kgs        |
| 荷重(静态) | 4350kgs        |
| 温度     | -20°C to +70°C |
| 脚架样式   | 固定             |
| 不锈钢    | 否              |
| 导电     | 否              |
| 抗静电    | 否              |
| 脚轮重量   | 42.86kgs       |
| 测试标准   | ISO22883       |

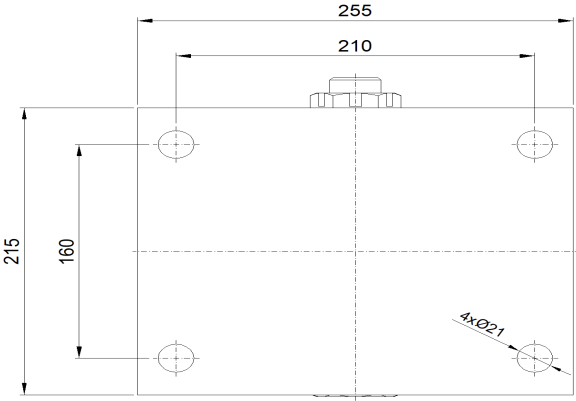
优势简览

|      |           |
|------|-----------|
| 滚动顺畅 | ● ● ● ○ ○ |
| 静音表现 | ● ● ● ● ○ |
| 保护地板 | ● ● ● ● ○ |

脚轮外观尺寸2D图档



底板外观尺寸2D图档



\* 对公制和英制规格之间有任何偏差疑虑，请以公制规格为主。