



1165-1 AMR/AGV-1彈簧輪系列

QPU輪(藍弧) 輪徑 × 輪寬 50 x 45mm

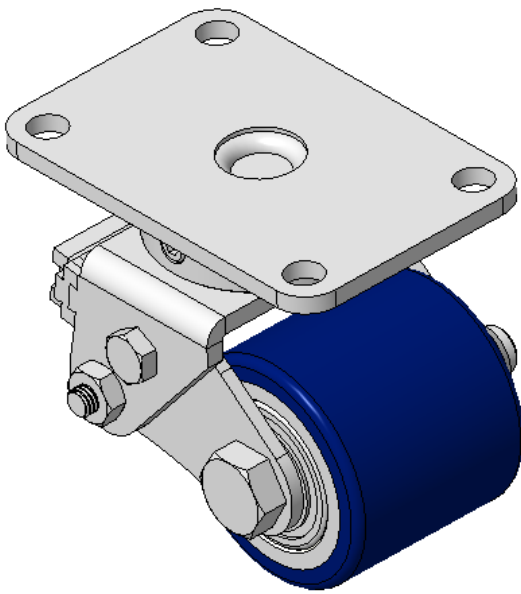
EAN

KS-11650200532023

活動式彈簧加載腳輪，焊接鋼板架 表面鍍鋅，底板式安裝裝置，孔距73x44.5 鑄鐵製輪芯，高品質聚氨酯輪面 鈹藍，輪子軸承—精密滾珠

輪面：高品質聚氨酯製成
輪芯：鐵芯/鑄鐵

產品說明僅供參考一切以實體產品為主



圖片可能與原始產品有所落差

產品詳細規格

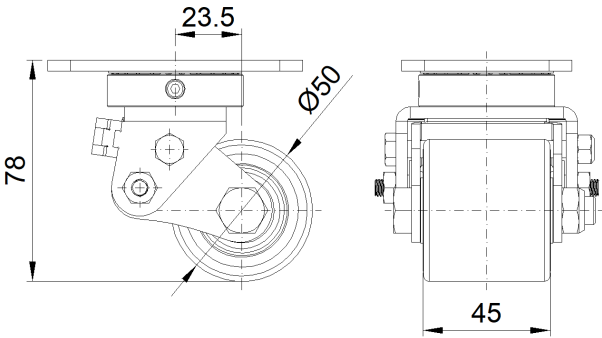
● 公制 ○ 英制

| | |
|--------|----------------|
| 輪徑 | 50mm |
| 輪寬 | 45mm |
| 輪子軸承 | 搭配滾珠軸承的輪子 |
| 底板規格 | 90 x 60mm |
| 底板孔距 | 73 x 44mm |
| 底板孔徑 | 8.5mm |
| 偏心距 | 23.5mm |
| 旋轉干涉 | 110mm |
| 總高 | 78mm |
| 旋轉半徑 | 55mm |
| 硬度 | 87±5° Shore A |
| 荷重(動態) | 50kgs |
| 荷重(靜態) | 75kgs |
| 溫度 | -20°C to +70°C |
| 腳架樣式 | 活動 |
| 不銹鋼 | 否 |
| 導電 | 否 |
| 抗靜電 | 否 |
| 腳輪重量 | 0.95kgs |
| 測試標準 | ISO22883 |

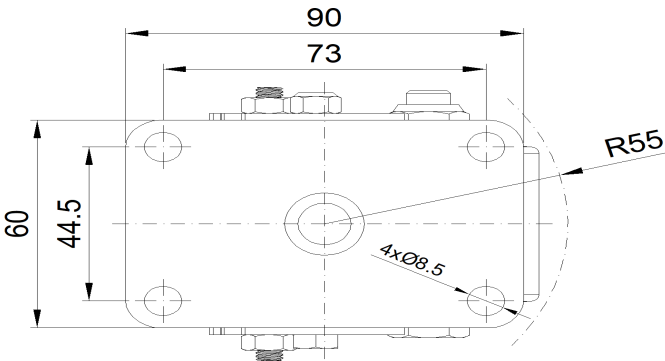
優勢簡覽

| | |
|------|-----------|
| 滾動順暢 | ● ● ● ● ● |
| 靜音表現 | ● ● ● ● ● |
| 保護地板 | ● ● ● ● ● |

腳輪外觀尺寸2D圖檔



底板外觀尺寸2D圖檔



* 對公制和英制規格之間有任何偏差疑慮，請以公制規格為主。