



1165-3 AMR/AGV-3活动轮系列(中型)

QPU轮（蓝弧）轮径×轮宽 75x 45mm

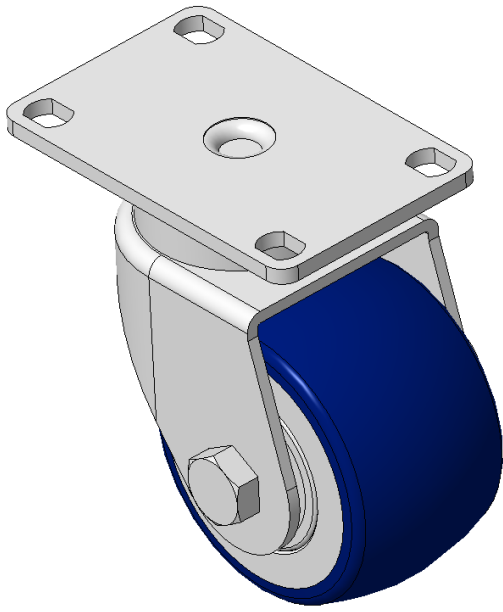
EAN

KS-11650303532043

活动式脚轮，底板铆合冲压脚架—高级孔
表面电镀，底板式安装装置，孔距75x45
铸铁制轮芯，高品质聚安酯轮面
铣蓝色，轮子轴承—精密滚珠

轮面：高品质聚氨酯制成
轮芯：铁芯/铸铁

产品说明仅供参考一切以实体产品为主



图片可能与原始产品有所落差

产品详细规格

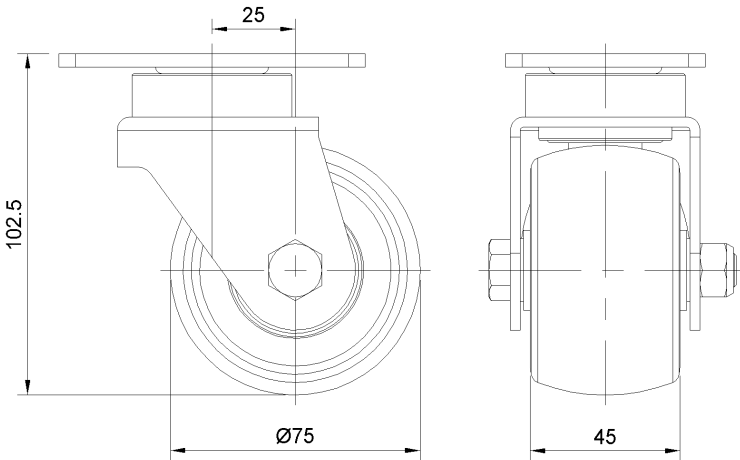
☒ 公制 ☐ 英制

| | |
|--------|----------------|
| 轮径 | 75mm |
| 轮宽 | 45mm |
| 轮子轴承 | 搭配滚珠轴承的轮子 |
| 底板规格 | 92 x 60mm |
| 底板孔距 | 75 x 45mm |
| 底板孔径 | 11.1 x 8.6mm |
| 偏心距 | 25mm |
| 旋转干涉 | 130mm |
| 总高 | 102.5mm |
| 旋转半径 | 65mm |
| 硬度 | 87±5° Shore A |
| 荷重(动态) | 200kgs |
| 荷重(静态) | 300kgs |
| 温度 | -20°C to +70°C |
| 脚架样式 | 活动 |
| 不锈钢 | 否 |
| 导电 | 否 |
| 抗静电 | 否 |
| 脚轮重量 | 1.83kgs |
| 测试标准 | ISO22883 |

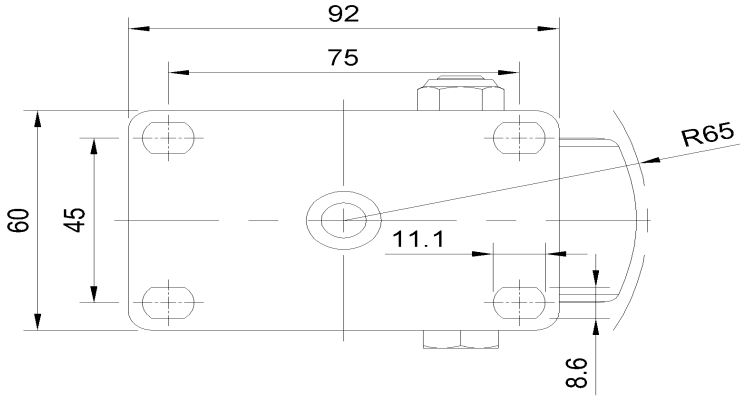
优势简览

| | |
|------|-------|
| 滚动顺畅 | ●●●●● |
| 静音表现 | ●●●●● |
| 保护地板 | ●●●●● |

脚轮外观尺寸2D图档



底板外观尺寸2D图档



* 对公制和英制规格之间有任何偏差疑虑，请以公制规格为主。