

1165 Series — AMR/AGV-5 BÁNH XE CÀNG XOAY THÉP CƯỜNG LỰC- BÁNH ĐƠN(TẢI VỪA/NHẸ)



ZQPU Bánh xe (hồ quang xanh) Đường kính bánh xe × Chiều rộng bánh xe 100 x 22(46.5)mm

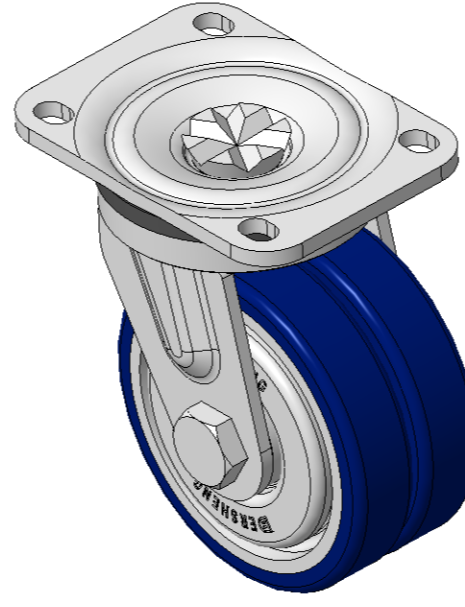
A

KS-11650405802013

Bánh xe thật, khung thép hàn, mạ kẽm
Lắp đặt bằng tấm, khoảng cách lỗ 80x60mm
Lõi bánh xe bằng gang, bề mặt bánh xe bằng polyurethane chất lượng cao, phay màu xanh lam
Vòng bi bánh xe—các viên bi chính xác được thiết kế đặc biệt để giảm lực cản khi vận hành
Bánh xe kép ZQPU, thiết kế công thái học giúp dễ dàng khởi động và xoay chuyển

Bề mặt bánh xe: Được làm từ polyurethane chất lượng cao.
Lõi bánh xe: Lõi sắt/gang đúc

Mô tả sản phẩm chỉ mang tính chất tham khảo. Sản phẩm thực tế sẽ được ưu tiên.



Hình ảnh có thể khác với sản phẩm gốc

Quy cách chi tiết sản phẩm

đơn vị mét đế quốc

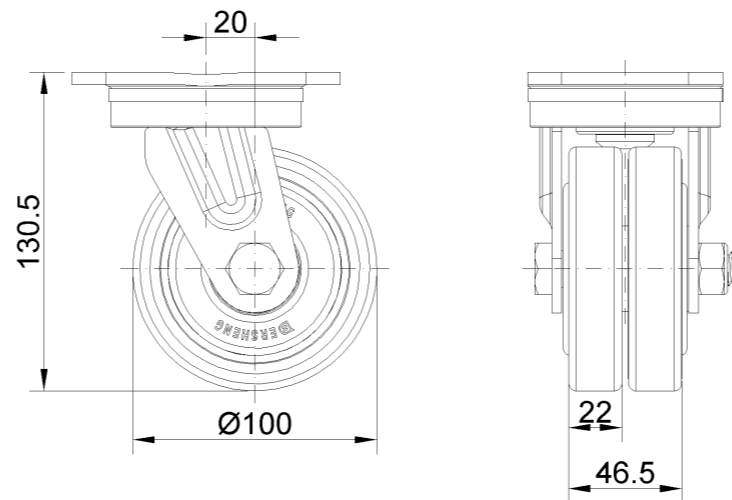
Đường kính bánh xe	100mm
Chiều rộng bánh xe	46.5mm
vòng bi bánh xe	Bánh xe trang bị vòng bi bi
Quy cách tấm lắp	110 x 80mm
khoảng cách các lỗ trên tấm nền	80 x 60mm

Khoảng cách các lỗ lắp	12 x 9mm
Độ lệch tâm	20mm
Sự can thiệp quay	146mm
Tổng chiều cao	130.5mm
Bán kính xoay	73mm
Độ cứng	87±5° Shore A
Tải trọng (động)	300kgs
Tải trọng (tĩnh)	450kgs
Nhiệt độ	-20°C to +70°C
Càng bánh xe	Xoay
Thép không gỉ	N/A
Dẫn điện	N/A
Chống tĩnh điện	N/A
Trọng lượng bánh xe đầy	2.56kgs
Tiêu chuẩn kiểm nghiệm	ISO22883

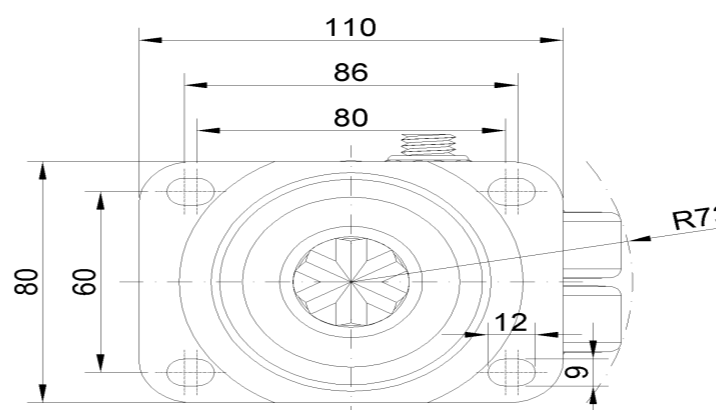
Tổng quan ưu điểm

Độ di chuyển mượt mà	•••••
Chế độ im lặng	•••••
Bảo vệ mặt sàn	•••••

Bản vẽ 2D kích thước bánh xe đầy



Bản vẽ 2D kích thước tấm lắp



* Nếu có bất kỳ sai lệch nào giữa thông số hệ mét và thông số hệ inch, vui lòng tham khảo thông số hệ mét