

1102 B型系列

WPU轮 (红平) 轮径×轮宽125×49mm

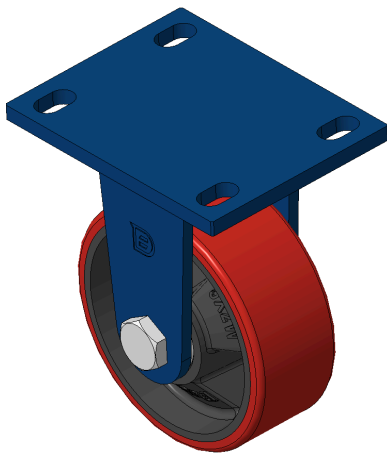
EAN

KS-11020500331211

固定式脚轮，焊接钢板架—孔距110x75
表面喷蓝漆，底板式安装装置
铸铁制轮芯，高质量聚氨酯轮面
铣红色，轮子轴承—精密滚珠。

轮面:高品质聚氨酯制成
轮芯：铁芯/铸铁芯

产品说明仅供参考一切以实体产品为主



图片可能与原始产品有所落差

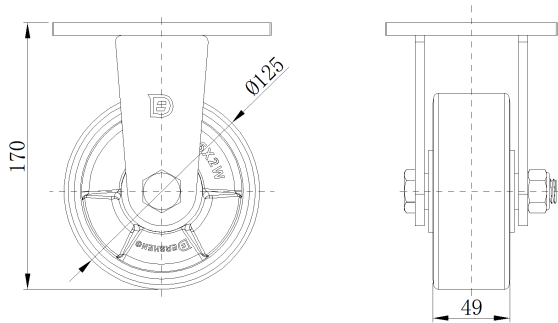
产品详细规格

<input checked="" type="radio"/> 公制 <input type="radio"/> 英制	
轮径	125mm
轮宽	49mm
轮子轴承	搭配滚珠轴承的轮子
底板规格	140 x 110mm
底板孔距	110x75mm
底板孔径	22 x 13mm
偏心距	旋转干涉
总高	170mm
旋转半径	硬度
93±5° Shore A	荷重(动态)
400kgs	
荷重(静态)	600kgs
温度	-20°C to +70°C
脚架样式	固定
不锈钢	否
导电	否
抗静电	否
脚轮重量	3.17kgs
测试标准	ISO22883

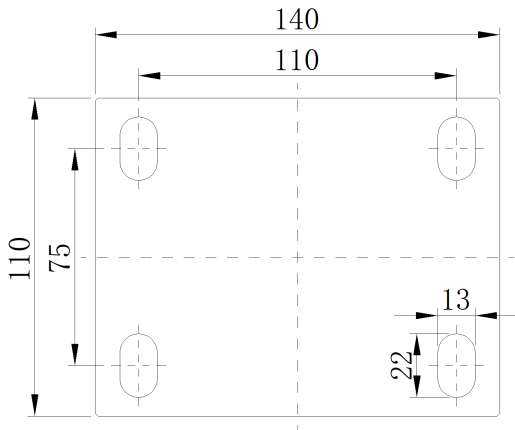
优势简览

滚动顺畅	● ● ● ○ ○
静音表现	● ● ● ● ○
保护地板	● ● ● ● ○

脚轮外观尺寸2D图档



底板外观尺寸2D图档



圖紙僅供參考一切以實體產品為主

* 对公制和英制规格之间有任何偏差疑虑，请以公制规格为主。