

1153 53欧款系列

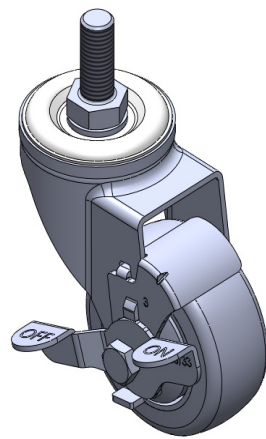
WMRC轮 轮径 × 轮宽 150 x 40mm

EAN	
TW-001	KS-001
YJ-001	VN-001

活动式脚轮，底板测试
表面镀锌，测试
热可塑性塑测试
轮子轴承—测试

轮面:为热塑性塑料（PA6）
轮芯:为热塑性塑料（PA6）

产品说明仅供参考一切以实体产品为主



图片可能与原始产品有所落差

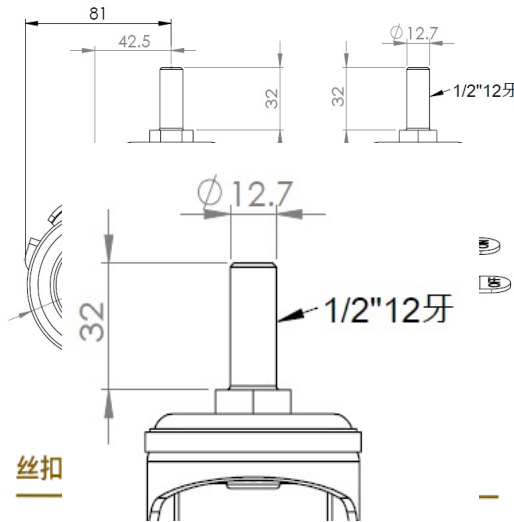
产品详细规格

<input checked="" type="radio"/> 公制 <input type="radio"/> 英制	
轮径	150mm
轮宽	40mm
轮子轴承	搭配滚针轴承的轮子
丝扣规格	1-2 " -12牙
丝扣长度	50mm
偏心距	54mm
旋转干涉	260mm
总高	190mm
旋转半径	60mm
硬度	75±5° Shore D
荷重(动态)	100kgs
荷重(静态)	200kgs
温度	-20°C to +80°C
脚架样式	活动
不锈钢	否
导电	否
抗静电	否
脚轮重量	0.50kgs
测试标准	ISO22883

优势简览

滚动顺畅	● ● ● ● ●
静音表现	● ● ○ ○ ○
保护地板	● ● ○ ○ ○

脚轮外观尺寸2D图档



圖紙僅供參考一切以實體產品為主

* 对公制和英制规格之间有任何偏差疑虑，请以公制规格为主。