

1109-HD 美国机械轮系列

QPU 轮(蓝弧)轮径 × 轮宽 75×45 mm

EAN

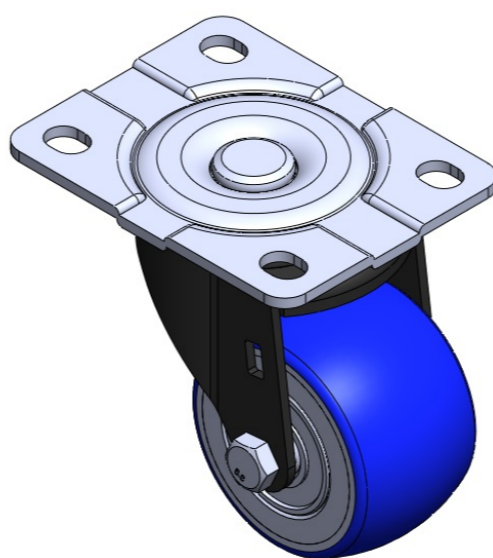
TW-110903002A011

活动式脚轮，底板铆合冲压脚架 底板镀锌，脚架电著，底板式安装装置 铸铁制轮芯，高品质聚氨酯轮面 蓝色，轮子轴承—精密滚珠。

轮面：高品质聚氨酯

轮芯：铁芯/铸铁芯

产品说明仅供参考一切以实体产品为主



图片可能与原始产品有所落差

产品详细规格

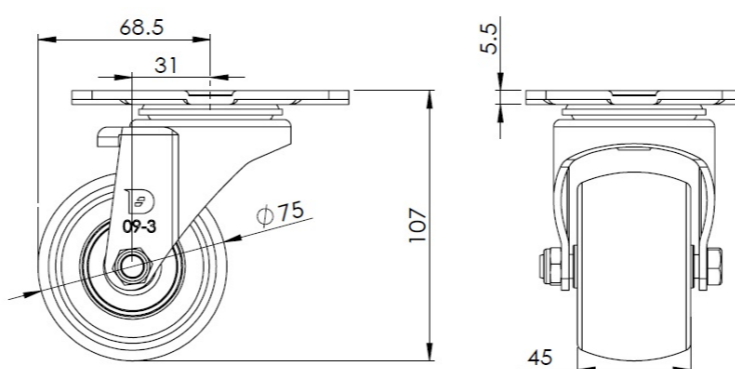
公制 英制

轮径	75mm
轮宽	45mm
轮子轴承	搭配滚珠轴承的轮子
底板规格	110 x 86mm
底板孔距	83 x 60mm
底板孔径	14 x 11mm
偏心距	31mm
旋转干涉	137mm
总高	107mm
旋转半径	68.5mm
硬度	87±5° Shore A
荷重(动态)	450kgs
荷重(静态)	675kgs
温度	-20°C to +70°C
脚架样式	活动
不锈钢	否
导电	否
抗静电	否
脚轮重量	1.40kgs
测试标准	ISO22883

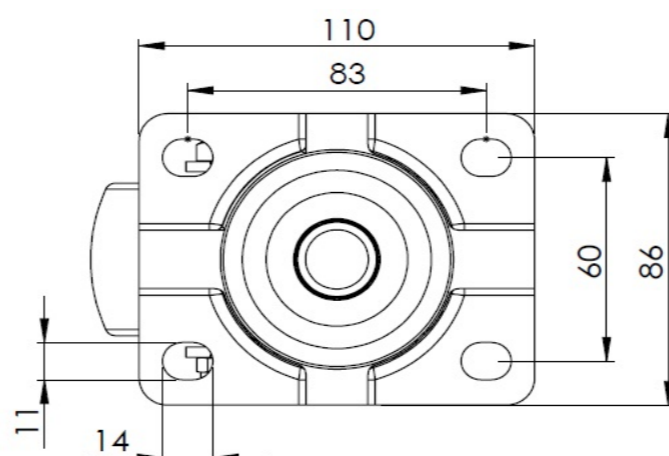
优势简览

滚动顺畅	●●●●●
静音表现	●●●●●
保护地板	●●●●●

脚轮外观尺寸2D图档



底板外观尺寸2D图档



* 对公制和英制规格之间有任何偏差疑虑，请以公制规格为主。